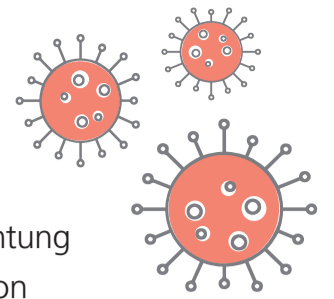
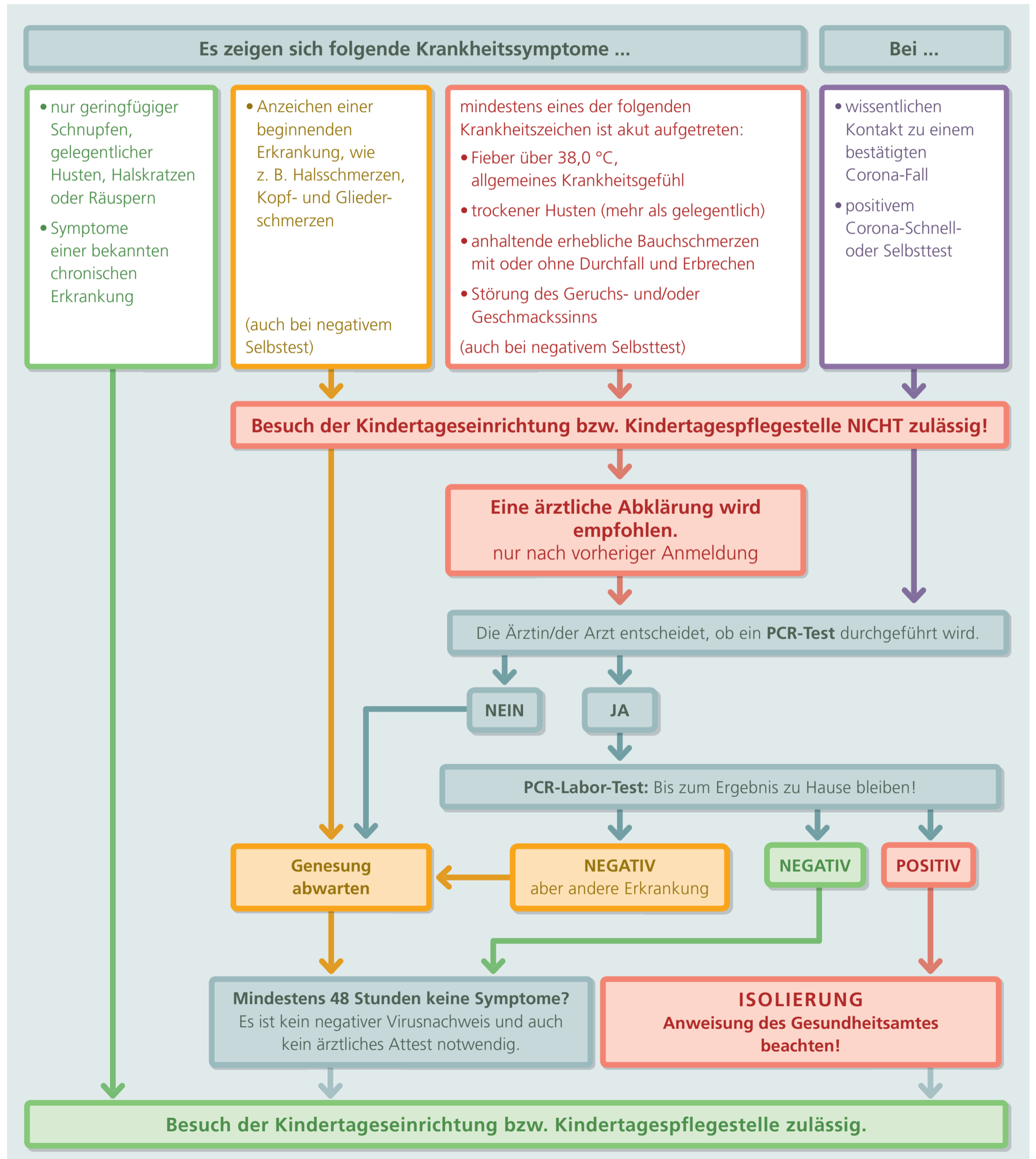


# Krankheitssymptome: Darf ein Kind in die Kita / die Kindertagespflege?



Sofern ein Kind Krankheitssymptome zeigt, melden die Erziehungsberechtigten ihr Kind umgehend in der Kindertageseinrichtung bzw. bei der Kindertagespflegeperson krank. Gemeinsam wird das weitere Vorgehen abgestimmt und die Eltern erhalten von der Kita bzw. der Kindertagespflegeperson Informationen zu den geltenden Wiederzulassungsregelungen. Es ist eine gemeinsame Aufgabe von Eltern und Kita/Kindertagespflegeperson, alle Kinder und das Personal sowie deren Familien vor einer Infektion zu schützen. Es wird empfohlen, auch geringfügigen Schnupfen, gelegentlichen Husten, Halskratzen oder Räuspern vorzugsweise über einen PCR-Test bzw. alternativ über einen Schnelltest abzuklären, sofern diese Symptome nicht durch eine bekannte Vorerkrankung erklärt werden können.



Stand: 26.04.2021

