



LANDKREIS GIFHORN

...natürlich stark!



STATISTIKBERICHT

SCHÜLERZAHLEN

im Schuljahr 2018/19

Vorwort

Sehr geehrte Damen und Herren,

Mit dem vorliegenden Statistikbericht 2018/19 steht Ihnen wie in den Vorjahren erneut ein Informationsmedium zur Verfügung, welches Ihnen einen Überblick über die Entwicklung des Elternwahlverhalten und der Standortveränderungen gestattet.

Auch das Jahr 2018 hat für die Schullandschaft im Landkreis einige Veränderungen mit sich gebracht. So wurden die Einzugsbereiche zum Besuch der Gymnasien im Landkreis unter dem Fokus auf die Beschulungssituation an den Braunschweiger Gymnasien grundlegend überarbeitet.



Damit sind die gymnasialen Schulstandorte nunmehr auf die künftigen Entwicklungen im Gymnasialangebot innerhalb und außerhalb von Gifhorn gut vorbereitet. Dieser Prozess ist nicht abgeschlossen und wird die Schulentwicklungsplanung auch die kommenden Jahre begleiten.

Darüber hinaus erfolgte die Genehmigung, die beiden bestehenden kreiseigenen Förderschulen Lernen bis zum Schuljahr 2027/28 zu erhalten und die entsprechenden Voraussetzungen geschaffen. Unabhängig davon schreitet die Beschulung von mittlerweile über 100 Inklusionsschülern der unterschiedlichen Unterstützungsbedarfe in den Jahrgängen 5 bis 10 an den allgemeinbildenden kreiseigenen Schulen weiter fort. Der Landkreis unterstützt dies durch zahlreiche Beschaffungen und bauliche Maßnahmen wie Aufzüge, Akustikdecken und den Freigestellten Schülerverkehr.

Zum Ende des aktuellen Schuljahres wird an der IGS Sassenburg erstmals ein Abiturjahrgang an einer Gesamtschule im Kreisgebiet verabschiedet. Im gleichen Zuge wurde die 5-Zügigkeit an der IGS in Gifhorn umgesetzt und an diesem Standort planmäßig mit den Arbeiten der Erweiterung um einer Oberstufe begonnen. Auch die Bauarbeiten an der IGS Wittingen schreiten weiter voran.

Die Beschulung außerhalb des Kreisgebietes sowie an Schulen in privater Trägerschaft ist weiterhin ein wichtiger Faktor für den Landkreis Gifhorn. Durch die Fertigstellung des Erweiterungsbaus am Philipp-Melanchthon-Gymnasium in Trägerschaft der evangelischen Landeskirche sowie den Abschluss von Sachkostenvereinbarungen mit benachbarten Schulträgern sowie privaten Trägern, wurden die Grundlagen für die Zukunft (zukünftige Zusammenarbeit) gelegt.

Ebenfalls sind die Vorbereitungen der einzelnen Gymnasialstandorte auf die Rückkehr des G9-Abiturs angelaufen um zum Schuljahr 2020/21 die notwendigen Standortbedingungen rechtzeitig zu erreichen.

Damit unterstreicht der Landkreis Gifhorn seine konsequente Linie im Sinne einer modernen Schulentwicklungsplanung. Es ist von hoher Wichtigkeit, sich rechtzeitig auf sich verändernde Randbedingungen vorzubereiten und entsprechende Steuerungsmaßnahmen einzuleiten.

Das erklärte Ziel des Landkreises Gifhorn ist es wie in den vergangenen Jahren weiter auf der Basis valider Zahlen und Prognosen darauf hinzuwirken, die künftig notwendigen Veränderungen sorgfältig einzuleiten, damit allen Schülerinnen und Schülern aus dem Kreisgebiet auch künftig ein modernes und attraktives Bildungsangebot im Landkreis Gifhorn zur Verfügung steht.

Mit freundlichem Gruß



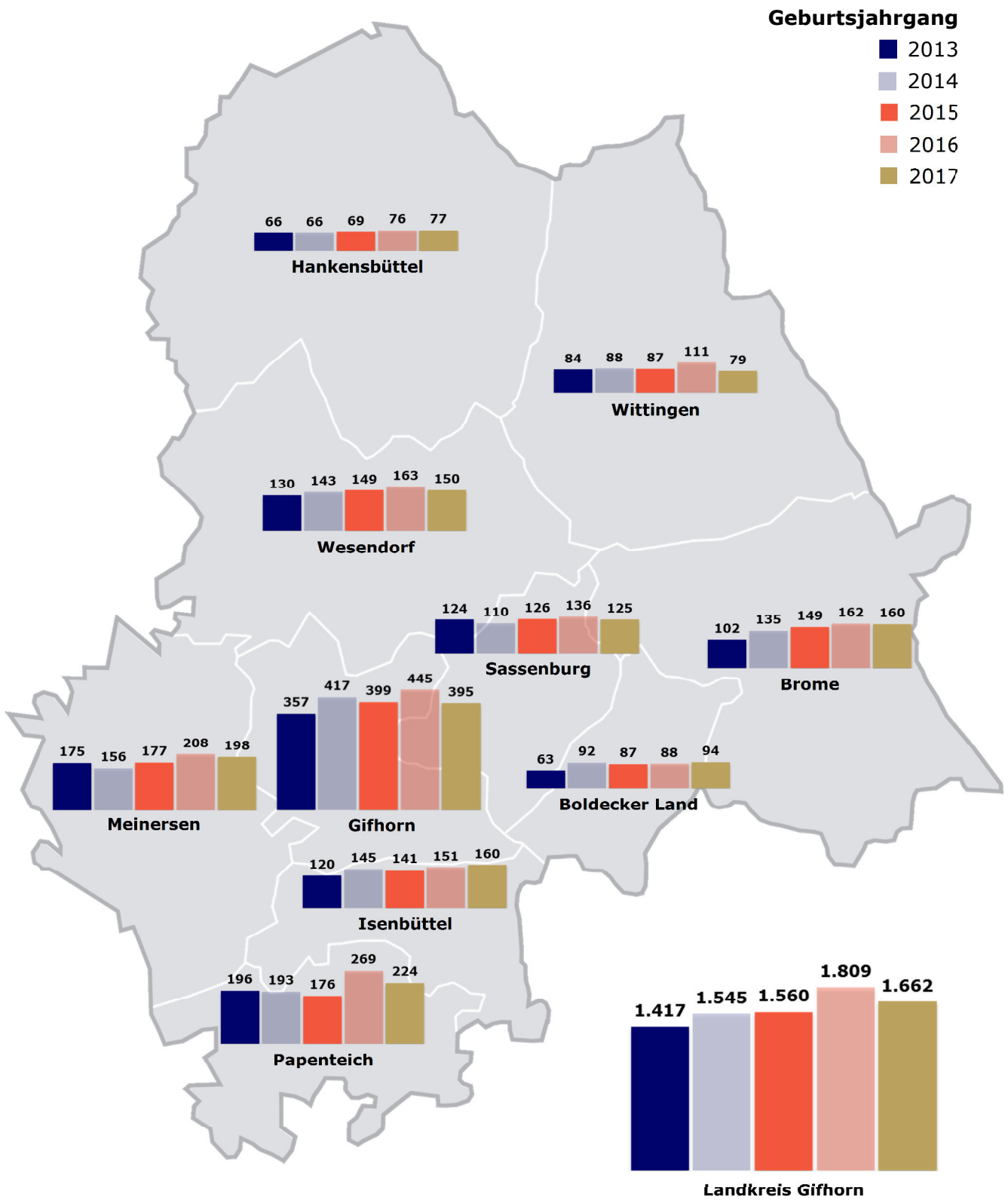
Dr. Andreas Ebel
Landrat

Inhaltsverzeichnis

Vorwort	1
A. Entwicklung des Schülerpotentials	4
A.1 Geburtenentwicklung seit 2013.....	4
A.2 Berechnung des Schülerpotentials.....	5
A.3 5-Jahres-Prognose des Schülerpotentials	5
A.4 Entwicklung der Sek-I-Schülerzahlen nach Trägerschaft.....	6
A.5 inklusive Beschulung	8
B. Elternentscheidungen im Sekundarbereich I	9
B.1 Anwahl nach Schulform	9
B.2 Anwahl nach Gebiet.....	10
C. Übersicht zu Schulabschlüssen 2017/18	11
D. Schülerzahlenstatistik der berufsbildenden Schulen	12
D.1 Berufsbildende Schulen I	12
D.2 Berufsbildende Schulen II	13
D.3 Schüler/-innen an auswärtigen Berufsschulen.....	13
E. Schülerzahlenstatistik der allgemeinbildenden Schulen 2018/19	15
E.1 Anzahl der Schüler/-innen nach Gebiet und Schulart.....	15
E.2 Grundschulen	15
E.3 Hauptschulen.....	21
E.4 Realschulen	23
E.5 Oberschulen	24
E.6 Gesamtschulen	26
E.7 Gymnasien	27
E.8 Förderschulen	29
E.9 nachrichtlich: Kinder an Tagesbildungsstätten.....	30
F. Datentabellen: Schüler/innen an auswärtigen Schulen 2018/19	31
F.1 Einbeziehung der Schulformangebote angrenzender Schulträger	31
F.2 Grundschulen	31
F.2 Hauptschulen.....	32
F.3 Realschulen	32
F.4 Oberschulen	32
F.5 Gesamtschulen	33
F.6 Gymnasien	34
F.7 Förderschulen	35
F.8 Waldorfschulen	36
Abkürzungsverzeichnis	37

A. Entwicklung des Schülerpotentials

A.1 Geburtenentwicklung seit 2013



Quelle: Landesamt für Statistik Niedersachsen

A.2 Berechnung des Schülerpotentials

Um den unterschiedlichen Möglichkeiten des Beginns der Schulpflicht Rechnung zu tragen, wird die Altersstruktur ermittelt. Diese stellte sich zum Einschulungszeitpunkt in den Eingangsstufen (1. und 5. Klasse) im Schuljahr 2018/19 wie folgt dar:

Klassenstufe 1		Klassenstufe 5	
Geburtsjahr	Anteil	Geburtsjahr	Anteil
2012	67 %	2008	58 %
2011	31 %	2007	38 %
2010	2 %	2006	4 %

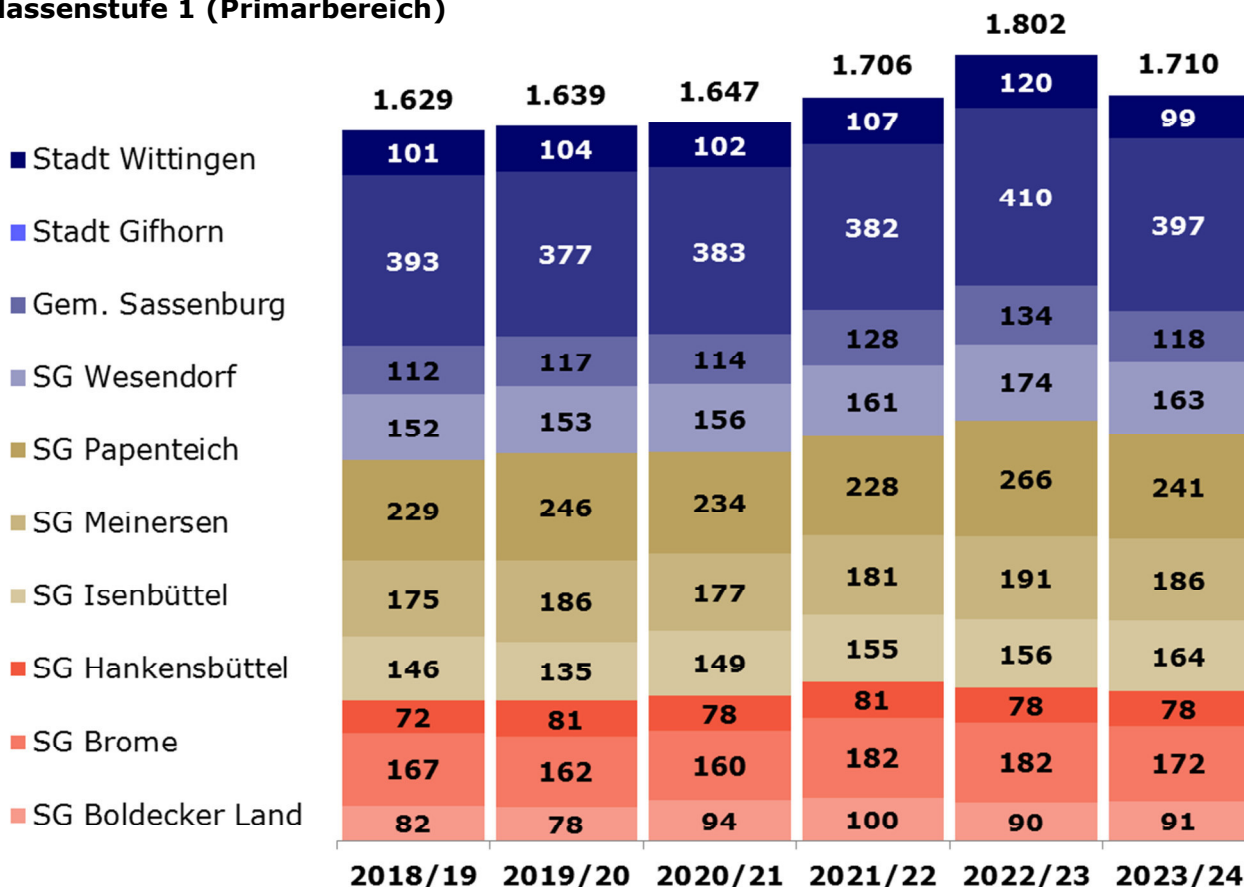
Die genannten Werte bilden den kreisweiten Durchschnitt ab. Die Berechnung der Potentiale erfolgte anhand lokaler Quoten auf Gebietseinheitsebene.

1. Die Bevölkerungszahlen liegen von den jeweiligen Einwohnermeldeämtern zum Stichtag 31.12.2017 vor und werden jährlich in die Software zur Schulentwicklungsplanung eingelesen.
2. Zuletzt erfolgt die Ermittlung eines individuellen Korrekturfaktors für die einzelne Gebietseinheit über einen Soll-/Ist-Abgleich vom errechneten Bevölkerungsanteil (Verteilung: siehe 1.) und der vorhandenen Schülerzahl des Referenzschuljahres 2018/19.

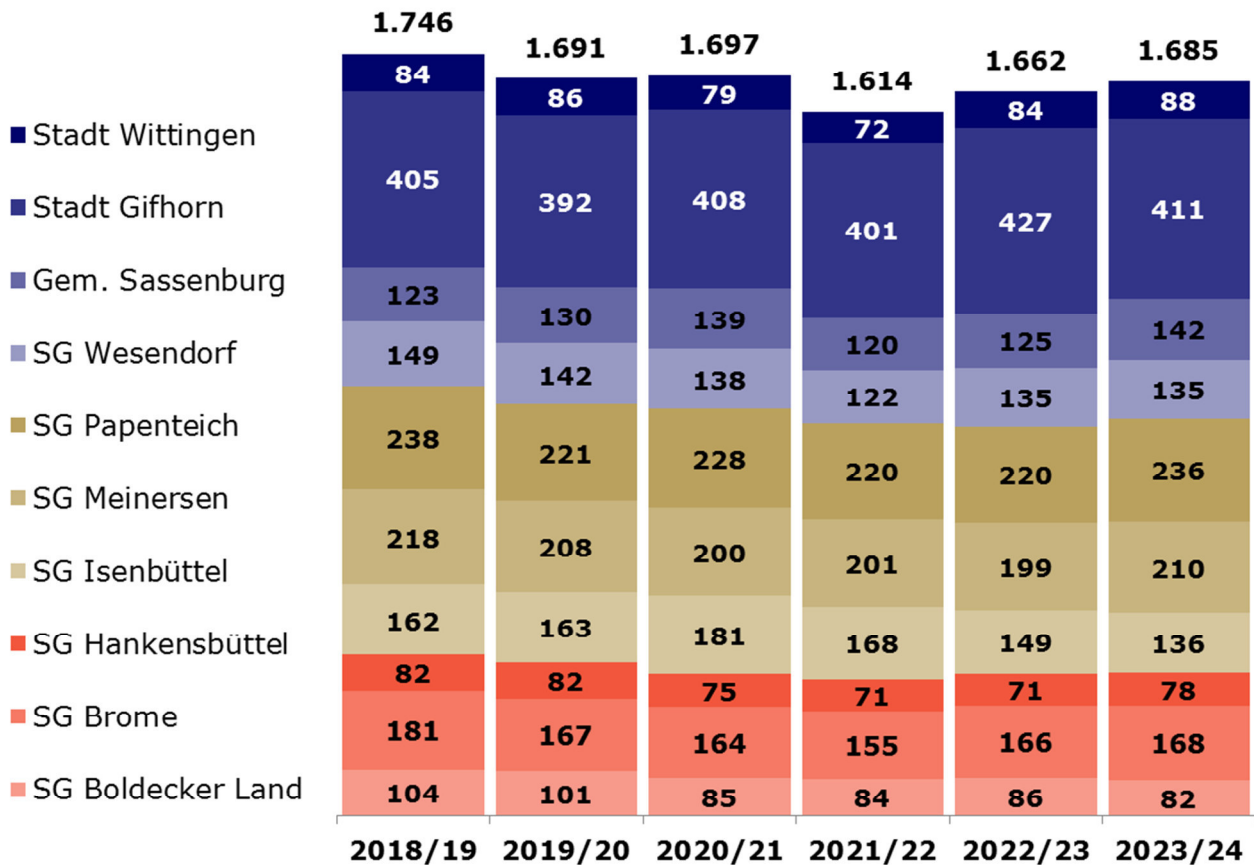
A.3 5-Jahres-Prognose des Schülerpotentials

Im Primar- sowie Sekundarbereich I sind in den nächsten 5-Jahren folgende Einschulungszahlen auf Gebietsebene zu erwarten:

Klassenstufe 1 (Primarbereich)



Klassenstufe 5 (Sekundarbereich I)



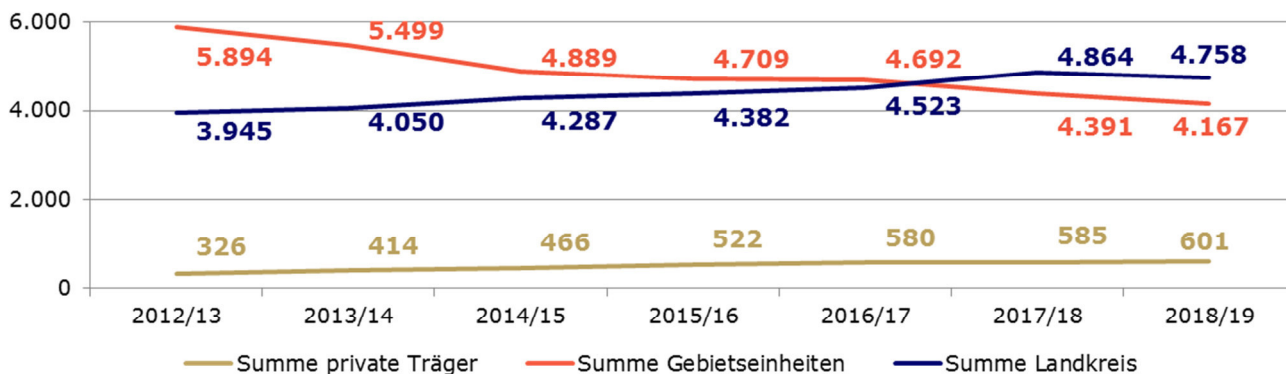
Quelle: Daten der Einwohnermeldeämter

A.4 Entwicklung der Sek-I-Schülerzahlen nach Trägerschaft

Die Zahl der Schüler/innen in den Jahrgängen 5 bis 10 im Kreisgebiet ist in den vergangenen Jahren insgesamt leicht rückläufig.

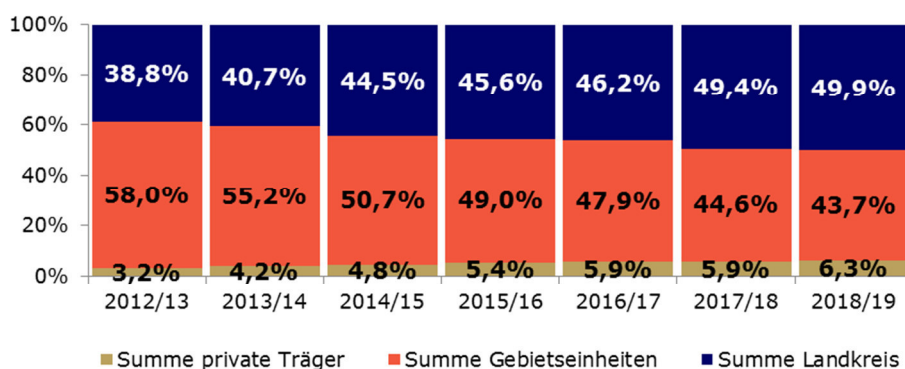
Träger	Schulform	2012/13	2013/14	2014/15	2015/16	2016/17	2017/18	2018/19
LK	Gymnasien	3.330	3.174	3.166	2.974	2.891	2.843	2.723
	Gesamtschulen	440	719	989	1.313	1.559	1.977	1.986
	Förderschulen	175	157	132	95	73	44	49
	Summe LK	3.945	4.050	4.287	4.382	4.523	4.864	4.758
GE	Oberschulen	2.968	2.812	2.208	2.106	2.091	1.810	1.544
	Realschulen	1.951	1.871	1.833	1.754	1.764	1.798	1.855
	Hauptschulen	975	816	848	849	837	783	768
	Summe GE	5.894	5.499	4.889	4.709	4.692	4.391	4.167
Private Träger	Gymnasien	273	373	434	498	551	546	544
	Förderschulen	53	41	32	24	29	39	57
	Summe Priv.	326	414	466	522	580	585	601
Gesamt		10.165	9.963	9.642	9.613	9.795	9.840	9.526

Die unverändert hohe Anwahlquote für Gymnasien, das Anwachsen der drei Gesamtschulen sowie die Wiederaufnahme von Schülerinnen und Schülern mit Förderbedarf Lernen an den beiden Förderschulen im Kreisgebiet seit dem aktuellen Schuljahr hat dafür gesorgt, dass die Zahl der Schüler/innen an Schulen des Landkreises stetig gestiegen ist.

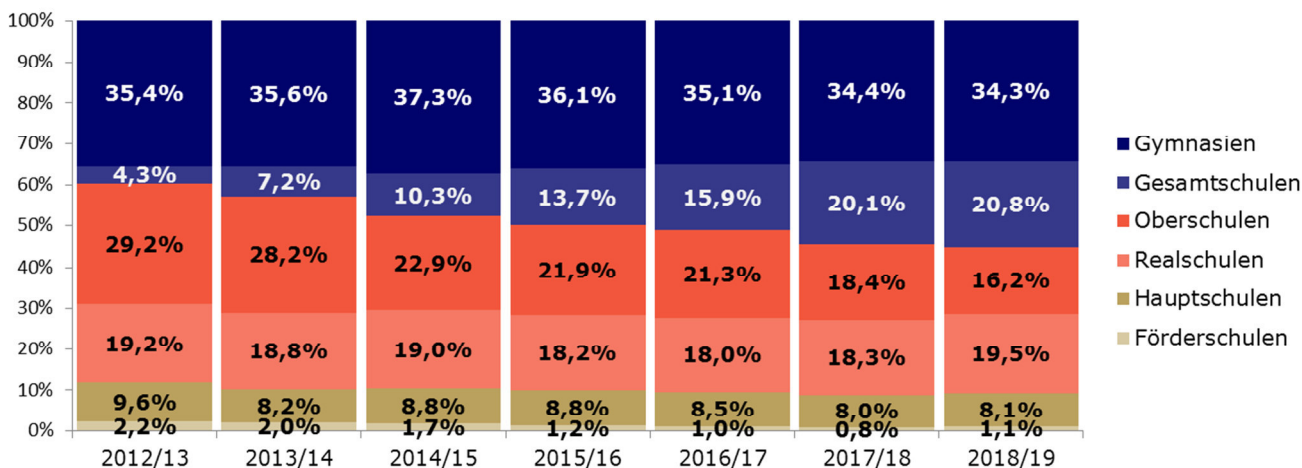


Im Gegensatz dazu ist die Zahl der Schüler/innen an Haupt- und Oberschulen auch durch die Umwandlung der Oberschulstandorte in Wittingen und Isenbüttel zurückgegangen. Durch das Anwachsen des Philipp-Melanchthon-Gymnasiums in Meine ist die Zahl der Schüler/innen an Privatschulen in den vergangenen Schuljahren gestiegen.

Im Ergebnis hat sich das Verhältnis der Anzahlen von Schülerinnen und Schülern an Schulen des Landkreises und der Gebietseinheiten in den vergangenen Jahren nahezu umgekehrt. Dieser Trend wird voraussichtlich auch in den kommenden Jahren anhalten.



Durch das Anwachsen der IGS Wittingen, der Förderschulen Lernen sowie die vollständige Umsetzung der Vierzügigkeit des Philipp-Melanchthon-Gymnasiums ist davon auszugehen, dass die Zahlen bei Landkreis und privaten Träger stabil bleiben. Hinzu kämen ggf. Veränderungen in der Beschulung an Schulen in den Städten Braunschweig und Wolfsburg, welche bei der vorliegenden Übersicht nicht berücksichtigt wurden. Durch die Ausschulung der ehem. Oberschulzweige in Wittingen und Isenbüttel wird sich darüber hinaus auch das Verhältnis innerhalb der Schulformen weiter verändern.



A.5 inklusive Beschulung

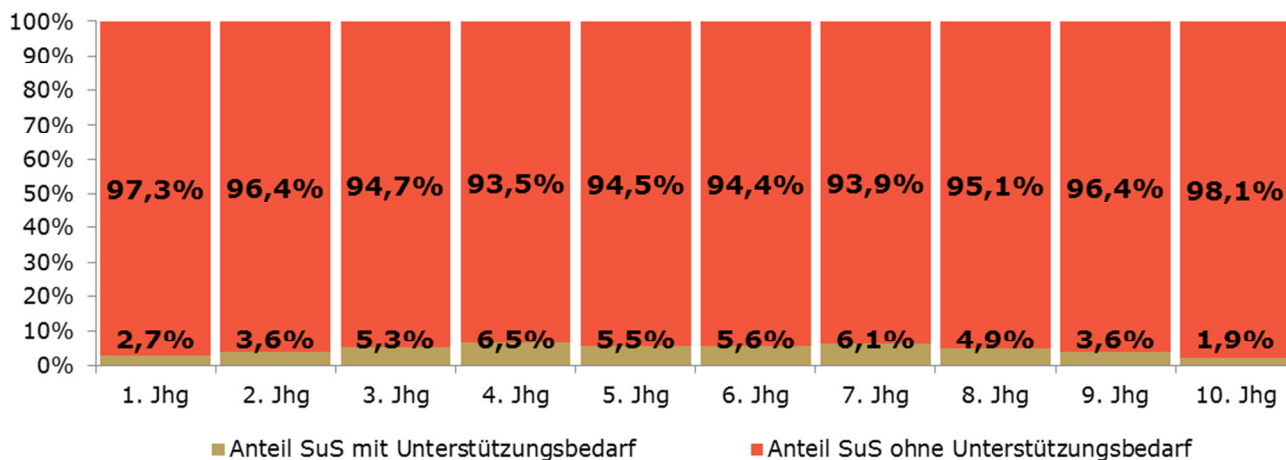
Seit Einführung des Gesetzes zur Inklusiven Schule ab dem Schuljahr 2013/14 wurden kreisweit flächendeckend Schüler/innen unterschiedlichster sonderpädagogischer Unterstützungsbedarfe an den Schulen eingeschult. Zum Schuljahr 2018/19 sind erstmals seit Einführung der Inklusiven Schule sämtliche Primar- sowie Sek-I-Jahrgänge inklusiv. Die Gesamtzahl an Förderbedarfen liegt über dem Wert der zugrundeliegenden Schülerzahl, da bei einzelnen Schüler/innen mehr als ein Förderbedarf festgestellt wurde.

Schuljahr 2018/19

Unterstützungsbedarf	Klassenstufe										Gesamt
	1	2	3	4	5	6	7	8	9	10	
LE	2	11	34	45	44	47	52	44	26	13	318
ESE	10	18	15	25	15	24	22	14	15	6	164
SP	11	26	13	13	10	9	4	8	4	2	100
GE	12	5	12	10	10	5	7	3	2	2	68
KME	8	1	11	7	7	10	9	5	6	5	69
HÖ	2	2	0	6	2	2	6	4	5	1	30
SE	2	3	2	5	5	2	2	2	3	0	26
Gesamt	47	66	87	111	93	99	102	80	61	29	775

SuS	43	60	84	103	82	87	97	75	60	29	720
------------	-----------	-----------	-----------	------------	-----------	-----------	-----------	-----------	-----------	-----------	------------

Im Kreisgebiet liegt der Anteil von Schüler/innen mit Unterstützungsbedarf im Schuljahr 2018/19 im Durchschnitt bei 4,6%, wobei die Entwicklung innerhalb der Jahrgänge differiert.



Schuljahr 2017/18

Unterstützungsbedarf	Klassenstufe										Gesamt
	1	2	3	4	5	6	7	8	9	10	
LE	8	22	41	42	43	45	40	26	40		307
ESE	7	16	21	12	17	15	12	20	13		133
SP	25	16	15	18	9	3	10	4	2		102
GE	2	11	10	18	4	7	7	1	3		63
KME	3	6	9	5	8	8	4	4	4		51
HÖ	2	0	5	2	3	6	4	6	1		29
SE	3	2	5	6	3	3	2	3	0		27
Gesamt*	50	73	106	103	87	87	79	64	63		712

Schülerzahl	47	69	98	95	83	83	77	62	63		677
--------------------	-----------	-----------	-----------	-----------	-----------	-----------	-----------	-----------	-----------	--	------------

B. Elternentscheidungen im Sekundarbereich I

B.1 Anwahl nach Schulform

		2016/17	2017/18	2018/19
Boldecker Land	GYM	36 (42,4%)	30 (41,1%)	44 (42,3%)
	IGS	30 (35,3%)	23 (31,5%)	28 (26,9%)
	OBS	2 (2,4%)	10 (13,7%)	11 (10,6%)
	RS	12 (14,1%)	6 (8,2%)	15 (14,4%)
	HS	2 (2,4%)	2 (2,7%)	1 (1,0%)
	FWS	2 (2,4%)	0 (0,0%)	3 (2,9%)
	FÖS	1 (1,2%)	2 (2,7%)	2 (1,9%)
	Gesamt	85	73	104

		2016/17	2017/18	2018/19
Brome	GYM	68 (44,2%)	73 (42,2%)	65 (35,9%)
	IGS	20 (13,0%)	27 (15,6%)	31 (17,1%)
	OBS	3 (1,9%)	1 (0,6%)	4 (2,2%)
	RS	56 (36,4%)	59 (34,1%)	62 (34,3%)
	HS	4 (2,6%)	12 (6,9%)	9 (5,0%)
	FWS	2 (1,3%)	0 (0,0%)	3 (1,7%)
	FÖS	1 (0,6%)	1 (0,6%)	7 (3,9%)
	Gesamt	154	173	181

		2016/17	2017/18	2018/19
Gifhorn	GYM	183 (44,6%)	178 (44,4%)	173 (42,7%)
	IGS	71 (17,3%)	71 (17,7%)	74 (18,3%)
	OBS	3 (0,7%)	2 (0,5%)	4 (1,0%)
	RS	121 (29,5%)	128 (31,9%)	126 (31,1%)
	HS	27 (6,6%)	18 (4,5%)	19 (4,7%)
	FWS	4 (1,0%)	0 (0,0%)	3 (0,7%)
	FÖS	1 (0,2%)	4 (1,0%)	6 (1,5%)
	Gesamt	410	401	405

		2016/17	2017/18	2018/19
Hankensbüttel	GYM	39 (40,2%)	41 (46,1%)	30 (36,6%)
	IGS	37 (38,1%)	28 (31,5%)	30 (36,6%)
	OBS	1 (1,0%)	0 (0,0%)	1 (1,2%)
	RS	0 (0,0%)	0 (0,0%)	0 (0,0%)
	HS	18 (18,6%)	19 (21,3%)	17 (20,7%)
	FWS	0 (0,0%)	0 (0,0%)	0 (0,0%)
	FÖS	2 (2,1%)	1 (1,1%)	4 (4,9%)
	Gesamt	97	89	82

		2016/17	2017/18	2018/19
Isenbüttel	GYM	67 (42,7%)	62 (44,6%)	61 (37,7%)
	IGS	27 (17,2%)	21 (15,1%)	31 (19,1%)
	OBS	45 (28,7%)	29 (20,9%)	0 (0,0%)
	RS	13 (8,3%)	24 (17,3%)	63 (38,9%)
	HS	2 (1,3%)	0 (0,0%)	4 (2,5%)
	FWS	0 (0,0%)	2 (1,4%)	1 (0,6%)
	FÖS	3 (1,9%)	1 (0,7%)	2 (1,2%)
	Gesamt	157	139	162

		2016/17	2017/18	2018/19
Meinersen	GYM	84 (40,2%)	89 (40,6%)	101 (46,3%)
	IGS	17 (8,1%)	22 (10,0%)	21 (9,6%)
	OBS	0 (0,0%)	0 (0,0%)	2 (0,9%)
	RS	75 (35,9%)	80 (36,5%)	65 (29,8%)
	HS	27 (12,9%)	27 (12,3%)	22 (10,1%)
	FWS	2 (1,0%)	0 (0,0%)	0 (0,0%)
	FÖS	4 (1,9%)	1 (0,5%)	7 (3,2%)
	Gesamt	209	219	218

		2016/17	2017/18	2018/19
Papenteich	GYM	154 (59,0%)	153 (62,7%)	146 (61,3%)
	IGS	17 (6,5%)	18 (7,4%)	28 (11,8%)
	OBS	84 (32,2%)	63 (25,8%)	54 (22,7%)
	RS	3 (1,1%)	4 (1,6%)	3 (1,3%)
	HS	1 (0,4%)	2 (0,8%)	0 (0,0%)
	FWS	1 (0,4%)	3 (1,2%)	2 (0,8%)
	FÖS	1 (0,4%)	1 (0,4%)	5 (2,1%)
	Gesamt	261	244	238

		2016/17	2017/18	2018/19
Sassenburg	GYM	35 (31,3%)	34 (30,9%)	34 (27,6%)
	IGS	53 (47,3%)	49 (44,5%)	67 (54,5%)
	OBS	14 (12,5%)	18 (16,4%)	11 (8,9%)
	RS	6 (5,4%)	5 (4,5%)	9 (7,3%)
	HS	0 (0,0%)	0 (0,0%)	0 (0,0%)
	FWS	1 (0,9%)	2 (1,8%)	0 (0,0%)
	FÖS	3 (2,7%)	2 (1,8%)	2 (1,6%)
	Gesamt	112	110	123

		2016/17	2017/18	2018/19
Wesendorf	GYM	55 (37,7%)	64 (35,4%)	53 (35,6%)
	IGS	39 (26,7%)	49 (27,1%)	37 (24,8%)
	OBS	37 (25,3%)	52 (28,7%)	35 (23,5%)
	RS	10 (6,8%)	11 (6,1%)	16 (10,7%)
	HS	4 (2,7%)	2 (1,1%)	6 (4,0%)
	FWS	0 (0,0%)	0 (0,0%)	1 (0,7%)
	FÖS	1 (0,7%)	3 (1,7%)	1 (0,7%)
	Gesamt	146	181	149

		2016/17	2017/18	2018/19
Wittingen	GYM	41 (32,0%)	38 (35,2%)	32 (38,1%)
	IGS	74 (57,8%)	67 (62,0%)	41 (48,8%)
	OBS	1 (0,8%)	0 (0,0%)	1 (1,2%)
	RS	0 (0,0%)	0 (0,0%)	0 (0,0%)
	HS	9 (7,0%)	3 (2,8%)	7 (8,3%)
	FWS	0 (0,0%)	0 (0,0%)	1 (1,2%)
	FÖS	3 (2,3%)	0 (0,0%)	2 (2,4%)
	Gesamt	128	108	84

		2016/17	2017/18	2018/19
Landkreis	GYM	762 (43,3%)	762 (43,9%)	739 (42,3%)
	IGS	385 (21,9%)	375 (21,6%)	388 (22,2%)
	OBS	190 (10,8%)	175 (10,1%)	123 (7,0%)
	RS	296 (16,8%)	317 (18,2%)	359 (20,6%)
	HS	94 (5,3%)	85 (4,9%)	85 (4,9%)
	FWS	12 (0,7%)	7 (0,4%)	14 (0,8%)
	FÖS	20 (1,1%)	16 (0,9%)	38 (2,2%)
	Gesamt	1.759	1.737	1.746

B.2 Anwahl nach Gebiet

Die Anwahl der Sekundarschulen ist abhängig von dem jeweils vorgehaltenen Schulangebot vor Ort sowie der Entfernung zu möglichen Alternativschulformen.

Den geringsten Anteil an außerhalb des eigenen Gebietes beschulter Schüler/innen hat entsprechend die Stadt Gifhorn. Im Schuljahr 2018/19 überqueren insgesamt 41,2 % der Schüler/innen aus dem Kreisgebiet auf dem Weg zu ihrer Schule des Sekundarbereiches I mindestens die Grenze der eigenen Gebietseinheit.

2018/19	Gebiet Schule												Gesamt	Anteil außerhalb eigenes Gebiet	
	Sassenburg	Boldecker Land	Brome	Hankensbüttel	Isenbüttel	Meinersen	Papenteich	Wesendorf	Gifhorn	Wittingen	Braunschweig	Wolfsburg			Sonstige
Sassenburg	65	11							42			5		123	47,2%
Boldecker Land	23	11							2			68		104	89,4%
Brome	10		70	3					2	16	3	77		181	61,3%
Hankensbüttel				47				1	2	31			1	82	42,7%
Isenbüttel	2				59		25		71		1	4		162	63,6%
Meinersen						181	3		26		5	2	1	218	17,0%
Papenteich					1		132		31		72	2		238	44,5%
Wesendorf	34			45			1	35	30	2		2		149	76,5%
Gifhorn	6				1		2	4	384		4	4		405	5,2%
Wittingen	1			39				1			42		1	84	50,0%
Gesamt	141	22	70	134	61	181	163	41	590	91	85	165	2	1.746	41,2%

2017/18	Gebiet Schule												Gesamt	Anteil außerhalb eigenes Gebiet	
	Sassenburg	Boldecker Land	Brome	Hankensbüttel	Isenbüttel	Meinersen	Papenteich	Wesendorf	Gifhorn	Wittingen	Braunschweig	Wolfsburg			
Sassenburg	47	18							40			5		110	57,3%
Boldecker Land	19	10							1			43		73	86,3%
Brome	7		66	10					1	10	1	78		173	61,8%
Hankensbüttel				60					1	28				89	32,6%
Isenbüttel					29		25		79			6		139	79,1%
Meinersen						192	1		24		2			219	12,3%
Papenteich					2		132		24		83	3		244	45,9%
Wesendorf	48			51			1	52	29					181	71,3%
Gifhorn	14				2	1	3		372	1	2	6		401	7,2%
Wittingen	1			40					1		66			108	38,9%
Gesamt	136	28	66	161	33	193	162	52	572	105	88	141	1.737	40,9%	

C. Übersicht zu Schulabschlüssen 2017/18

Zum Ende des Schuljahres 2017/18 erfolgte erstmalig eine Abfrage zu den erreichten Schulabschlüssen an den allgemeinbildenden Schulen im Kreisgebiet.

2017/18 Abschlussart	Schulform					Gesamt	Anteil an Gesamt
	Gymnasien	Gesamtschulen	Oberschulen	Realschulen	Hauptschulen		
Abitur	466					466	31,3%
Fachhochschulreife	33					33	2,2%
Sek-I-erweiterter Realschulabschluss	40	28	132	138	6	344	23,1%
SEK-I-Realschulabschluss	1	12	135	144	78	370	24,8%
Sek-I-Hauptschulabschluss	1	11	54	7	32	105	7,1%
Hauptschulabschluss		9	46	13	34	102	6,9%
Förderschulabschluss		6	7		5	18	1,2%
kein Abschluss			14	4	33	51	3,4%
Gesamt	541	66	388	306	188	1.489	100%

Die Zahl der Abschlüsse an den Gesamtschulen insgesamt wird durch das Anwachsen der drei Standorte künftig zunehmen. Zum Ende des Schuljahres 2017/18 wurde lediglich an der IGS Sassenburg ein Abschlussjahrgang fertig, wobei - wie in den Vorjahren - lediglich ein Teil der Schüler/innen die Schule nach Jahrgang 10 verlassen hat.

Nach dem Auslaufen der Oberschulen Wittingen und Calberlah entfallen die dortigen Abschlüsse, wodurch die Summe der Abschlüsse an den Oberschulen kreisweit ebenfalls sinkt.

2017/18 Abschlussart	Schulform				
	Gymnasien	Gesamtschulen	Oberschulen	Realschulen	Hauptschulen
Abitur	86,1%				
Fachhochschulreife	6,1%				
Sek-I-erweiterter Realschulabschluss	7,4%	42,4%	34,0%	45,1%	3,2%
SEK-I-Realschulabschluss	0,2%	18,2%	34,8%	47,1%	41,5%
Sek-I-Hauptschulabschluss	0,2%	16,7%	13,9%	2,3%	17,0%
Hauptschulabschluss		13,6%	11,9%	4,2%	18,1%
Förderschulabschluss		9,1%	1,8%		2,7%
kein Abschluss			3,6%	1,3%	17,6%
Gesamt	100%	100%	100%	100%	100%

An den verschiedenen Schulformen ergibt sich hinsichtlich der verschiedenen Abschlussarten ein heterogenes Bild.

D. Schülerzahlenstatistik der berufsbildenden Schulen

Die Gesamtzahl der Schüler/innen an beiden Berufsbildenden Schulen lag am Stichtag für die amtliche Berufsschulstatistik (15.11.2018) bei 3.829.

Entwicklung nach Schulform	2015/16	2016/17	2017/18	2018/19
Berufsschule Teilzeit	2.678	2.643	2.562	2.539
1-jährige Berufsfachschule	408	394	387	374
2-jährige Berufsfachschule	15	19	8	0
BFS beruflicher Abschluss	222	228	226	265
2- u. mehrjährige Fachschule	85	76	73	78
Berufseinstiegsklasse	79	66	73	86
Berufsvorbereitungsjahr	69	86	116	69
BVJ-Sprachförderklasse	30	27	20	61
Fachoberschule	116	96	92	72
Berufliches Gymnasium	378	339	324	285
Gesamt	4.080	3.974	3.881	3.829

D.1 Berufsbildende Schulen I

Die Schüler/innen an den Berufsbildenden Schulen I verteilen sich wie folgt auf die Schulformen:

Entwicklung nach Schulform	2015/16	2016/17	2017/18	2018/19
Berufsschule Teilzeit	1.098	1.083	1.024	1.008
1-jährige Berufsfachschule	238	231	220	230
2-jährige Berufsfachschule	15	19	8	0
BFS beruflicher Abschluss	185	193	190	232
2- u. mehrjährige Fachschule	85	76	73	78
Berufseinstiegsklasse	21	20	19	24
Berufsvorbereitungsjahr	30	49	75	29
BVJ-Sprachförderklasse	10	12	0	40
Fachoberschule	28	18	15	10
Berufliches Gymnasium	378	339	324	285
Gesamt	2.088	2.040	1.948	1.936

Die Schüler/innen an den Berufsbildenden Schulen I verteilen sich wie folgt auf die Berufsbereiche:

Entwicklung nach Berufsbereich	2015/16	2016/17	2017/18	2018/19
Agrarwirtschaft	55	54	61	65
Elektrotechnik	31	32	33	33
Ernährung	363	384	364	355
Gesundheit	219	203	205	197
Hauswirtschaft	74	95	67	79
Körperpflege	55	51	46	53
Pflege	83	85	74	97
Sozialpädagogik	187	184	189	217
Technik	26	22	21	20
SPRINT	0	17	44	40
Wirtschaft u. Verwaltung	995	913	844	780
Gesamt	2.088	2.040	1.948	1.936

D.2 Berufsbildende Schulen II

Die Schüler/innen an den Berufsbildenden Schulen II verteilen sich wie folgt auf die Schulformen:

Entwicklung nach Schulform	2015/16	2016/17	2017/18	2018/19
Berufsschule Teilzeit	1.580	1.560	1.538	1.531
1-jährige Berufsfachschule	170	163	167	144
BFS beruflicher Abschluss	37	35	36	33
Berufseinstiegsklasse	58	46	54	62
Berufsvorbereitungsjahr	39	37	41	40
BVJ-Sprachförderklasse	20	15	20	21
Fachoberschule	88	78	77	62
Gesamt	1.992	1.934	1.933	1.893

Die Schüler/innen an den Berufsbildenden Schulen II verteilen sich wie folgt auf die Berufsbereiche:

Entwicklung nach Berufsbereich	2015/16	2016/17	2017/18	2018/19
Augenoptik	301	326	353	363
Bautechnik	94	86	100	100
Elektrotechnik	224	197	186	189
Ernährung	126	125	116	125
Fahrzeugtechnik	291	280	280	261
Farbtechnik u. Raumgestaltung	65	59	75	80
Gestaltung	48	44	31	30
Holztechnik	81	81	79	83
Metalltechnik	668	656	625	589
Technik	40	34	46	32
Werkstatt für behinderte Menschen	54	46	42	41
Gesamt	1.992	1.934	1.933	1.893

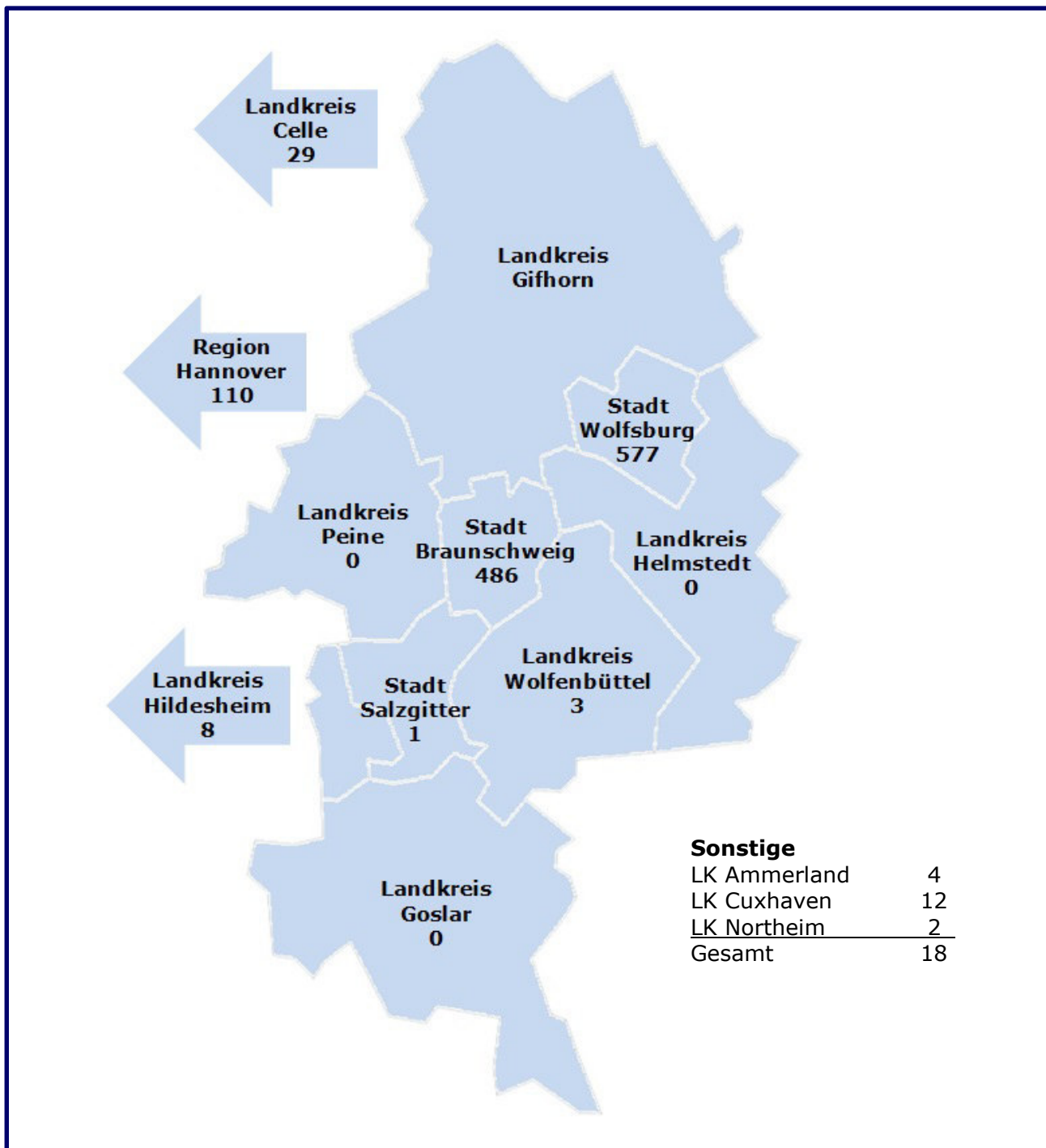
D.3 Schüler/-innen an auswärtigen Berufsschulen

Neben den Berufsschulstandorten im Kreisgebiet findet auch ein Anteil der beruflichen Bildung an Standorten außerhalb des Kreisgebietes statt.

Grundlage für die folgende Betrachtung der extern beschulten Berufsschüler/innen sind die Abrechnungen der Schulsachkosten mit externen Berufsschulträgern. Der letzte vollständige Datensatz liegt aktuell aus dem Schuljahr 2016/17 vor. Demnach besuchten zum Stichtag der amtlichen Berufsschulstatistik am 15.11.2016 insgesamt 1.232 Berufsschüler/innen aus dem Landkreis Gifhorn eine Schule außerhalb des Kreisgebietes.

Der überwiegende Anteil von 1.173 Schüler/innen (95,2%) besuchte Berufsschulangebote in den Städten Wolfsburg, Braunschweig und Hannover.

Extern beschulte Berufsschüler/innen aus dem Landkreis Gifhorn 2016/17



Die Berufschulbeschulung im ehemaligen Regierungsbezirk Braunschweig wird aktuell im Rahmen überregionaler Arbeitsgruppen zwischen den Schulträgern analysiert. Ziel ist der Aufbau einer gemeinsamen Datenbasis zur besseren Steuerung und Abstimmung der Berufschulangebote.

E. Schülerzahlenstatistik der allgemeinbildenden Schulen 2018/19

Die Abfrage der Schülerzahlen erfolgte bei den allgemeinbildenden Schulen im Kreisgebiet zum landesweit vorgegebenen Stichtag, in diesem Jahr zum 23.08.2018.

E.1 Anzahl der Schüler/innen nach Gebiet und Schulart

Schüler/-innen an Schulen im Kreisgebiet

Gebiet Schüler	Schulart									
	SKG	GS	HS	RS	OBS	GYM	IGS	FÖS	TBS	Gesamt
Gifhorn		1.514	277	722	52	1.262	479	38	40	4.384
Meinersen		788	181	485	5	786	138	7	18	2.408
Papenteich		931	5	25	546	525	110	6	13	2.161
Wesendorf		581	40	67	323	398	287	22	13	1.731
Isenbüttel		630	13	135	182	425	194	1	12	1.592
Sassenburg		483	13	68	112	278	390	7	9	1.360
Wittingen		379	43	0	105	296	290	19	13	1.145
Brome		593	69	342	6	48	129	14	7	1.208
Hankensbüttel		308	121	4	82	287	148	11	19	980
Boldecker Land		301	0	0	69	7	120	2	2	501
außerhalb LK		9	6	7	62	14	2	11	0	111
Gesamt		6.517	768	1.855	1.544	4.326	2.287	138	146	17.581

- Eine Übersicht der außerhalb des Kreisgebiets beschulten Schüler/innen finden Sie ab Teil „F. Datentabellen: Schüler/innen an auswärtigen Schulen“

E.2 Grundschulen

Zusammenfassung

Schulträger	Klassenstufe												
	SKG		1		2		3		4		SLK	Gesamt	
	Schüler	Kl.	Schüler	Kl.	Schüler	Kl.	Schüler	Kl.	Schüler	Kl.	Schüler	Kl.	
Stadt Gifhorn	0	0	384	19	406	18	362	18	357	17		1509	72
SG Papenteich	27	2	218	12	218	13	242	13	223	13		928	53
SG Meinersen	15	1	178	9	224	11	171	9	203	11		791	41
SG Isenbüttel	14	1	143	7	166	8	161	9	148	8		632	33
SG Wesendorf	0	0	140	7	123	7	151	8	145	7		559	29
SG Brome	13	1	155	8,5	148	8,5	137	8	141	8		594	32
Gem. Sassenburg	11	1	104	6	114	6	123	6	113	6		465	25
Stadt Wittingen	6	1	100	6	91	5	91	5	95	5		383	22
SG Hankensbüttel	12	1	71	4	75	4	73	4	72	4		303	17
SG Boldecker Land	0	0	79	5	69	4	74	5	81	5		303	19
Chr. Schule Gifhorn	0	0	11	1	12	1	9	1	18	2		50	5
Gesamt	98	8	1583	84,5	1646	85,5	1594	86	1596	86		6517	350

Stadt Gifhorn

Grundschule	Gebiet Schüler	Klassenstufe						Σ
		SKG	1	2	3	4	SLK	
Adam-Riese-Schule	Gifhorn		87	87	78	85		337
Adam-Riese-Schule	Sassenburg		2	2	0	0		4
Adam-Riese-Schule	Meinersen		0	0	0	1		1
Adam-Riese-Schule	Schüler		89	89	78	86		342
Adam-Riese-Schule	Plätze (mit Inklusion)		90	93	87	91		361
Adam-Riese-Schule	Klassen/Kurse		4	4	4	4		16

E.2 Grundschulen

Grundschule	Gebiet Schüler	Klassenstufe						
		SKG	1	2	3	4	SLK	Σ
Albert-Schweitzer-Schule	Gifhorn		54	78	56	54		242
Albert-Schweitzer-Schule	Sassenburg		2	0	2	0		4
Albert-Schweitzer-Schule	Isenbüttel		1	0	0	1		2
Albert-Schweitzer-Schule	Schüler		57	78	58	55		248
Albert-Schweitzer-Schule	Plätze (mit Inklusion)		61	82	59	61		263
Albert-Schweitzer-Schule	Klassen/Kurse		3	3	3	3		12

rot: 1./2. Stufe als Eingangsstufe

Astrid-Lindgren-Schule (Wilsche)	Gifhorn		28	19	35	21		103
Astrid-Lindgren-Schule (Wilsche)	Schüler		28	19	35	21		103
Astrid-Lindgren-Schule (Wilsche)	Plätze (mit Inklusion)		29	19	38	21		107
Astrid-Lindgren-Schule (Wilsche)	Klassen/Kurse		2	1	2	1		6

Gebrüder-Grimm-Schule	Gifhorn		67	77	63	67		274
Gebrüder-Grimm-Schule	Sassenburg		0	1	0	0		1
Gebrüder-Grimm-Schule	Schüler		67	78	63	67		275
Gebrüder-Grimm-Schule	Plätze (mit Inklusion)		70	84	64	75		293
Gebrüder-Grimm-Schule	Klassen/Kurse		3	4	3	3		13

Isetal-Schule (Kästorf)	Gifhorn		29	24	23	24		100
Isetal-Schule (Kästorf)	Wesendorf		3	0	0	1		4
Isetal-Schule (Kästorf)	Schüler		32	24	23	25		104
Isetal-Schule (Kästorf)	Plätze (mit Inklusion)		32	24	23	26		105
Isetal-Schule (Kästorf)	Klassen/Kurse		2	1	1	1		5

Michael-Ende-Schule	Gifhorn		62	68	59	56		245
Michael-Ende-Schule	Sassenburg		0	1	2	3		6
Michael-Ende-Schule	Isenbüttel		0	0	1	0		1
Michael-Ende-Schule	Wolfsburg		0	0	0	1		1
Michael-Ende-Schule	Schüler		62	69	62	60		253
Michael-Ende-Schule	Plätze (mit Inklusion)		66	73	65	67		271
Michael-Ende-Schule	Klassen/Kurse		3	3	3	3		12

Wilhelm-Busch-Schule (Gamsen)	Gifhorn		47	49	42	39		177
Wilhelm-Busch-Schule (Gamsen)	Sassenburg		1	0	1	0		2
Wilhelm-Busch-Schule (Gamsen)	Isenbüttel		0	0	0	2		2
Wilhelm-Busch-Schule (Gamsen)	Wesendorf		1	0	0	2		3
Wilhelm-Busch-Schule (Gamsen)	Schüler		49	49	43	43		184
Wilhelm-Busch-Schule (Gamsen)	Plätze (mit Inklusion)		52	50	44	45		191
Wilhelm-Busch-Schule (Gamsen)	Klassen/Kurse		2	2	2	2		8

Christliche Schule Gifhorn e.V.

Grundschule	Gebiet Schüler	Klassenstufe						
		SKG	1	2	3	4	SLK	Σ
Immanuelsschule	Gifhorn		4	6	3	6		19
Immanuelsschule	Wesendorf		5	5	4	8		22
Immanuelsschule	Isenbüttel		1	1	0	4		6
Immanuelsschule	Brome		1	0	1	0		2
Immanuelsschule	Wolfsburg		0	0	1	0		1
Immanuelsschule	Schüler		11	12	9	18		50
Immanuelsschule	Plätze (mit Inklusion)		11	12	10	19		52
Immanuelsschule	Klassen/Kurse		1	1	1	2		5

E.2 Grundschulen

Stadt Wittingen

Grundschule	Gebiet Schüler	Klassenstufe						
		SKG	1	2	3	4	SLK	Σ
GS Knesebeck	Wittingen		31	20	30	34		115
GS Knesebeck	Hankensbüttel		1	0	1	3		5
GS Knesebeck	Schüler		32	20	31	37		120
GS Knesebeck	Plätze (mit Inklusion)		35	20	31	39		125
GS Knesebeck	Klassen/Kurse		2	1	2	2		7
GS Radenbeck	Wittingen		13	12	12	16		53
GS Radenbeck	Schüler		13	12	12	16		53
GS Radenbeck	Plätze (mit Inklusion)		13	12	13	19		57
GS Radenbeck	Klassen/Kurse		1	1	1	1		4
GS Wittingen	Wittingen	6	55	59	48	42		210
GS Wittingen	Schüler	6	55	59	48	42		210
GS Wittingen	Plätze (mit Inklusion)	6	57	60	51	45		219
GS Wittingen	Klassen/Kurse	1	3	3	2	2		11

Gemeinde Sassenburg

Grundschule	Gebiet Schüler	Klassenstufe						
		SKG	1	2	3	4	SLK	Σ
Hermann Löns (Grußendorf)	Sassenburg	9	19	25	20	27		100
Hermann Löns (Grußendorf)	Boldecker Land	2	0	0	0	0		2
Hermann Löns (Grußendorf)	Schüler	11	19	25	20	27		102
Hermann Löns (Grußendorf)	Plätze (mit Inklusion)	11	19	25	20	31		106
Hermann Löns (Grußendorf)	Klassen/Kurse	1	1	1	1	2		6
Findorff (Neudorf-Platendorf)	Sassenburg		54	36	57	46		193
Findorff (Neudorf-Platendorf)	Schüler		54	36	57	46		193
Findorff (Neudorf-Platendorf)	Plätze (mit Inklusion)		54	36	59	47		196
Findorff (Neudorf-Platendorf)	Klassen		3	2	3	2		10
Sassenburg (Westerbeck)	Sassenburg		31	53	46	40		170
Sassenburg (Westerbeck)	Schüler		31	53	46	40		170
Sassenburg (Westerbeck)	Plätze (mit Inklusion)		31	55	47	41		174
Sassenburg (Westerbeck)	Klassen		2	3	2	2		9

E.2 Grundschulen

Samtgemeinde Boldecker Land

Grundschule	Gebiet Schüler	Klassenstufe						Σ
		SKG	1	2	3	4	SLK	
Jembke	Boldecker Land		29	33	29	37		128
Jembke	Wolfsburg		0	1	0	0		1
Jembke	Schüler		29	34	29	37		129
Jembke	Plätze (mit Inklusion)		29	34	31	37		131
Jembke	Klassen/Kurse		2	2	2	2		8

Mühlenbergschule (Osloß)	Boldecker Land		13	13	13	12		51
Mühlenbergschule (Osloß)	Gifhorn		0	0	0	1		1
Mühlenbergschule (Osloß)	Schüler		13	13	13	13		52
Mühlenbergschule (Osloß)	Plätze (mit Inklusion)		14	13	13	17		57
Mühlenbergschule (Osloß)	Klassen		1	1	1	1		4

Weyhausen	Boldecker Land		35	22	32	31		120
Weyhausen	Gifhorn		1	0	0	0		1
Weyhausen	Wolfsburg		1	0	0	0		1
Weyhausen	Schüler		37	22	32	31		122
Weyhausen	Plätze (mit Inklusion)		39	22	33	31		125
Weyhausen	Klassen/Kurse		2	1	2	2		7

Samtgemeinde Brome

Grundschule	Gebiet Schüler	Klassenstufe						Σ
		SKG	1	2	3	4	SLK	
Brome	Brome	13	27	36	30	33		139
Brome	Salzwedel	0	0	0	2	0		2
Brome	Schüler	13	27	36	32	33		141
Brome	Plätze (mit Inklusion)	13	28	37	34	34		146
Brome	Klassen/Kurse	1	2	2	2	2		9

Ehra-Lessien	Brome		20	9	14	18		61
Ehra-Lessien	Schüler		20	9	14	18		61
Ehra-Lessien	Plätze (mit Inklusion)		20	9	14	18		61
Ehra-Lessien	Klassen		1	1	1	1		4

Parsau	Brome		22	37	18	21		98
Parsau	Isenbüttel		0	1	0	0		1
Parsau	Schüler		22	38	18	21		99
Parsau	Plätze (mit Inklusion)		23	39	19	22		103
Parsau	Klassen/Kurse		1	2	1	1		5

Rühen	Brome		77	55	62	54		248
Rühen	Schüler		77	55	62	54		248
Rühen	Plätze (mit Inklusion)		77	55	62	57		251
Rühen	Klassen/Kurse		4	3	3	3		13

Waldschule (Tülau-Voitze)	Brome		9	10	11	15		45
Waldschule (Tülau-Voitze)	Schüler		9	10	11	15		45
Waldschule (Tülau-Voitze)	Plätze (mit Inklusion)		9	10	12	15		46
Waldschule (Tülau-Voitze)	Klassen		1	1	1	1		3

E.2 Grundschulen

Samtgemeinde Hankensbüttel

Grundschule	Gebiet Schüler	Klassenstufe					SLK	Σ
		SKG	1	2	3	4		
Karl Söhle (Hankensbüttel)	Hankensbüttel	11	60	55	50	55		231
Karl Söhle (Hankensbüttel)	Wittingen	0	0	0	1	0		1
Karl Söhle (Hankensbüttel)	Wesendorf	1	0	0	0	0		1
Karl Söhle (Hankensbüttel)	Schüler	12	60	55	51	55		233
Karl Söhle (Hankensbüttel)	Plätze (mit Inklusion)	12	61	59	54	57		243
Karl Söhle (Hankensbüttel)	Klassen	1	3	3	3	3		13

Sprakensehl	Hankensbüttel		5	5	11	6		27
Sprakensehl	Schüler		5	5	11	6		27
Sprakensehl	Plätze (mit Inklusion)		5	6	12	7		30
Sprakensehl	Klassen		1		1			2

rot: 1./2. Stufe als Eingangsstufe

Kunterbunt (Steinhorst)	Hankensbüttel		6	15	11	11		43
Kunterbunt (Steinhorst)	Schüler		6	15	11	11		43
Kunterbunt (Steinhorst)	Plätze (mit Inklusion)		6	15	11	11		43
Kunterbunt (Steinhorst)	Klassen		1		1			2

Samtgemeinde Isenbüttel

Grundschule	Gebiet Schüler	Klassenstufe					SLK	Σ
		SKG	1	2	3	4		
Calberlah	Isenbüttel		42	39	48	52		181
Calberlah	Papenteich		0	0	1	0		1
Calberlah	Wolfsburg		0	1	0	1		2
Calberlah	Schüler		42	40	49	53		184
Calberlah	Plätze (mit Inklusion)		43	41	57	58		199
Calberlah	Klassen		2	2	3	3		10

Isenbüttel	Isenbüttel	14	59	86	62	59		280
Isenbüttel	Schüler	14	59	86	62	59		280
Isenbüttel	Plätze (mit Inklusion)	14	59	86	66	64		289
Isenbüttel	Klassen	1	3	4	3	3		14

Ribbesbüttel	Isenbüttel		24	20	31	18		93
Ribbesbüttel	Gifhorn		2	3	3	3		11
Ribbesbüttel	Wolfsburg		0	0	0	1		1
Ribbesbüttel	Schüler		26	23	34	22		105
Ribbesbüttel	Plätze (mit Inklusion)		26	23	36	23		108
Ribbesbüttel	Klassen		1	1	2	1		5

Wasbüttel	Isenbüttel		16	17	16	14		63
Wasbüttel	Schüler		16	17	16	14		63
Wasbüttel	Plätze (mit Inklusion)		16	20	16	14		66
Wasbüttel	Klassen		1	1	1	1		4

E.2 Grundschulen

Samtgemeinde Meinersen

Grundschule	Gebiet Schüler	Klassenstufe						Σ
		SKG	1	2	3	4	SLK	
Ovakara (Hillerse)	Meinersen		17	35	21	28		101
Ovakara (Hillerse)	Schüler		17	35	21	28		101
Ovakara (Hillerse)	Plätze (mit Inklusion)		18	37	22	29		106
Ovakara (Hillerse)	Klassen		1	2	1	2		6

Leiferde	Meinersen	15	40	49	31	42		177
Leiferde	Schüler	15	40	49	31	42		177
Leiferde	Plätze (mit Inklusion)	15	42	53	32	47		189
Leiferde	Klassen	1	2	3	2	2		10

Ameisenschule (Meinersen)	Meinersen		75	86	80	81		322
Ameisenschule (Meinersen)	Papenteich		3	0	0	1		4
Ameisenschule (Meinersen)	Schüler		78	86	80	82		326
Ameisenschule (Meinersen)	Plätze (mit Inklusion)		79	87	85	89		340
Ameisenschule (Meinersen)	Klassen		4	4	4	4		16

Aller-Oker (Müden)	Meinersen		43	54	39	51		187
Aller-Oker (Müden)	Schüler		43	54	39	51		187
Aller-Oker (Müden)	Plätze (mit Inklusion)		43	56	41	54		194
Aller-Oker (Müden)	Klassen		2	3	2	3		10

Samtgemeinde Papenteich

Grundschule	Gebiet Schüler	Klassenstufe						Σ
		SKG	1	2	3	4	SLK	
Adenbüttel	Papenteich		29	26	41	27		123
Adenbüttel	Schüler		29	26	41	27		123
Adenbüttel	Plätze (mit Inklusion)		29	28	44	28		129
Adenbüttel	Klassen		2	2	2	2		8

Am Zellberg (Meine)	Papenteich	27	66	67	68	77		305
Am Zellberg (Meine)	Schüler	27	66	67	68	77		305
Am Zellberg (Meine)	Plätze (mit Inklusion)	27	69	70	68	83		317
Am Zellberg (Meine)	Klassen	2	3	3	3	4		15

rot: Außenstelle Grüner Weg

Rötgesbüttel	Papenteich		31	27	29	26		113
Rötgesbüttel	Isenbüttel		0	0	1	0		1
Rötgesbüttel	Gifhorn		0	0	0	1		1
Rötgesbüttel	Schüler		31	27	30	27		115
Rötgesbüttel	Plätze (mit Inklusion)		32	27	31	28		118
Rötgesbüttel	Klassen		2	2	2	2		8

Schwülper	Papenteich		64	74	79	64		281
Schwülper	Schüler		64	74	79	64		281
Schwülper	Plätze (mit Inklusion)		64	75	82	66		287
Schwülper	Klassen		3	4	4	3		14

Margret und Rolf Rettich (Vordorf)	Papenteich		28	24	24	28		104
Margret und Rolf Rettich (Vordorf)	Schüler		28	24	24	28		104
Margret und Rolf Rettich (Vordorf)	Plätze (mit Inklusion)		30	27	27	30		114
Margret und Rolf Rettich (Vordorf)	Klassen		2	2	2	2		8

E.2 Grundschulen

Samtgemeinde Wesendorf

Grundschule	Gebiet Schüler	SKG	Klassenstufe				SLK	Σ
			1	2	3	4		
Regenbogen (Groß Oesingen)	Wesendorf		28	25	26	37		116
Regenbogen (Groß Oesingen)	Hankensbüttel		0	0	1	1		2
Regenbogen (Groß Oesingen)	Schüler		28	25	27	38		118
Regenbogen (Groß Oesingen)	Plätze (mit Inklusion)		30	28	33	42		133
Regenbogen (Groß Oesingen)	Klassen		2	2	2	2		8
Wahrenholz	Wesendorf		46	40	45	41		172
Wahrenholz	Gifhorn		0	1	0	0		1
Wahrenholz	Schüler		46	41	45	41		173
Wahrenholz	Plätze (mit Inklusion)		47	43	47	42		179
Wahrenholz	Klassen		2	2	2	2		8
Am Lerchenberg (Wesendorf)	Wesendorf		66	56	77	64		263
Am Lerchenberg (Wesendorf)	Gifhorn		0	1	1	0		2
Am Lerchenberg (Wesendorf)	Sassenburg		0	0	1	2		3
Am Lerchenberg (Wesendorf)	Schüler		66	57	79	66		268
Am Lerchenberg (Wesendorf)	Plätze (mit Inklusion)		68	61	85	69		283
Am Lerchenberg (Wesendorf)	Klassen		3	3	4	3		13

E.3 Hauptschulen

Zusammenfassung

	Klassenstufe								SLK	Gesamt		
	5		6		7		8				9	
Schulträger	Schüler	Kl.	Schüler	Kl.	Schüler	Kl.	Schüler	Kl.	Schüler	Kl.	Schüler	Kl.
Stadt Gifhorn	24	2	35	2	52	3	60	3	69	3	72	4
SG Meinersen	22	1	31	2	40	2	27	2	33	2	39	2
SG Hankensbüttel	29	2	32	2	35	2	38	2	29	2	29	2
SG Brome	8	1	12	0,5	5	0,5	19	1	15	1	13	1
Gesamt	83	6	110	6,5	132	7,5	144	8	146	8	153	9

Stadt Gifhorn

Hauptschule	Gebiet Schüler	Klassenstufe								SLK	Σ
		5	6	7	8	9	10				
Freiherr vom Stein	Gifhorn	19	32	45	54	59	60			269	
Freiherr vom Stein	Wesendorf	1	0	1	1	4	4			11	
Freiherr vom Stein	Papenteich	0	2	2	1	0	0			5	
Freiherr vom Stein	Sassenburg	0	0	2	2	3	6			13	
Freiherr vom Stein	Isenbüttel	4	1	2	2	2	1			12	
Freiherr vom Stein	Meinersen	0	0	0	0	0	1			1	
Freiherr vom Stein	Hankensbüttel	0	0	0	0	1	0			1	
Freiherr vom Stein	Schüler	24	35	52	60	69	72			312	
Freiherr vom Stein	Plätze (mit Inklusion)	32	48	70	69	77	79			375	
Freiherr vom Stein	Klassen/Kurse	2	2	3	3	3	4			17	

E.3 Hauptschulen

Samtgemeinde Brome

Hauptschule	Gebiet Schüler	Klassenstufe						SLK	Σ
		5	6	7	8	9	10		
Johannes Gutenberg (Rühen)	Brome	8	12	4	19	14	12		69
Johannes Gutenberg (Rühen)	Salzwedel	0	0	1	0	1	1		3
Johannes Gutenberg (Rühen)	Schüler	8	12	5	19	15	13		72
Johannes Gutenberg (Rühen)	Plätze (mit Inklusion)	13	15	5	21	19	13		86
Johannes Gutenberg (Rühen)	Klassen	1	1		1	1	1		5

Samtgemeinde Hankensbüttel

Hauptschule	Gebiet Schüler	Klassenstufe						SLK	Σ
		5	6	7	8	9	10		
Hankensbüttel	Hankensbüttel	17	23	23	25	21	11		120
Hankensbüttel	Wittingen	7	3	8	10	4	11		43
Hankensbüttel	Wesendorf	5	6	4	3	4	6		28
Hankensbüttel	Isenbüttel	0	0	0	0	0	1		1
Hankensbüttel	Schüler	29	32	35	38	29	29		192
Hankensbüttel	Plätze (mit Inklusion)	37	37	41	50	36	30		231
Hankensbüttel	Klassen	2	2	2	2	2	2		12

Samtgemeinde Meinersen

Hauptschule	Gebiet Schüler	Klassenstufe						SLK	Σ
		5	6	7	8	9	10		
Meinersen	Meinersen	22	30	37	26	31	34		180
Meinersen	Gifhorn	0	0	2	1	1	4		8
Meinersen	Wesendorf	0	0	0	0	0	1		1
Meinersen	Celle	0	0	0	0	1	0		1
Meinersen	Peine	0	1	1	0	0	0		2
Meinersen	Schüler	22	31	40	27	33	39		192
Meinersen	Plätze (mit Inklusion)	25	39	49	34	40	45		232
Meinersen	Klassen/Kurse	1	2	2	2	2	2		11

E.4 Realschulen

Zusammenfassung

	Klassenstufe								Gesamt
	5	6	7	8	9	10	SLK		
Schulträger	Schüler Kl.	Schüler Kl.	Schüler Kl.	Schüler Kl.	Schüler Kl.	Schüler Kl.	Schüler Kl.	Schüler Kl.	Schüler Kl.
Stadt Gifhorn	156 7	171 7	175 7	169 7	162 6	135 6			968 40
SG Meinersen	65 3	76 3	66 4	98 4	91 4	82 3			478 20
SG Brome	62 3	55 3	64 3	59 3	71 3	37 2			348 17
SG Isenbüttel	61 3								61 3
Gesamt	344 16	302 13	305 13	326 14	324 13	254 11			1855 80

Stadt Gifhorn

Realschule	Gebiet Schüler	Klassenstufe								Σ
		5	6	7	8	9	10	SLK		
Dietrich Bonhoeffer	Gifhorn	52	70	79	56	74	48			379
Dietrich Bonhoeffer	Isenbüttel	3	22	8	12	12	12			69
Dietrich Bonhoeffer	Sassenburg	0	1	6	13	10	14			44
Dietrich Bonhoeffer	Wesendorf	15	7	10	12	7	8			59
Dietrich Bonhoeffer	Papenteich	0	2	1	2	3	4			12
Dietrich Bonhoeffer	Meinersen	0	0	0	1	1	3			5
Dietrich Bonhoeffer	Hankensbüttel	0	0	0	0	2	2			4
Dietrich Bonhoeffer	Schüler	70	102	104	96	109	91			572
Dietrich Bonhoeffer	Plätze (mit Inklusion)	71	107	106	99	110	91			584
Dietrich Bonhoeffer	Klassen/Kurse	3	4	4	4	4	4			23

rot: Außenstelle II. Koppelweg

Fritz Reuter	Gifhorn	73	61	64	61	43	40			342
Fritz Reuter	Isenbüttel	1	0	3	2	1	0			7
Fritz Reuter	Meinersen	0	0	0	1	0	2			3
Fritz Reuter	Papenteich	2	3	1	3	3	0			12
Fritz Reuter	Wesendorf	1	0	1	2	2	2			8
Fritz Reuter	Sassenburg	9	5	2	4	4	0			24
Fritz Reuter	Schüler	86	69	71	73	53	44			396
Fritz Reuter	Plätze (mit Inklusion)	93	76	78	76	57	45			425
Fritz Reuter	Klassen/Kurse	4	3	3	3	2	2			17

Samtgemeinde Brome

Realschule	Gebiet Schüler	Klassenstufe								Σ
		5	6	7	8	9	10	SLK		
Am Drömling (Rühen)	Brome	62	55	63	58	67	37			342
Am Drömling (Rühen)	Salzwedel	0	0	0	1	0	0			1
Am Drömling (Rühen)	Wolfsburg	0	0	1	0	3	0			4
Am Drömling (Rühen)	Börde	0	0	0	0	1	0			1
Am Drömling (Rühen)	Schüler	62	55	64	59	71	37			348
Am Drömling (Rühen)	Plätze (mit Inklusion)	63	60	66	61	72	37			359
Am Drömling (Rühen)	Klassen	3	3	3	3	3	2			17

Samtgemeinde Meinersen

Realschule	Gebiet Schüler	Klassenstufe								Σ
		5	6	7	8	9	10	SLK		
Meinersen	Meinersen	65	76	66	98	90	82			477
Meinersen	Celle	0	0	0	0	1	0			1
Meinersen	Schüler	65	76	66	98	91	82			478
Meinersen	Plätze (mit Inklusion)	68	78	67	98	93	82			486
Meinersen	Klassen	3	3	3	4	4	3			20

E.4 Realschulen

Samtgemeinde Isenbüttel

Realschule	Gebiet Schüler	Klassenstufe								Σ
		5	6	7	8	9	10	SLK		
Isenbüttel	Isenbüttel	59								59
Isenbüttel	Gifhorn	1								1
Isenbüttel	Papenteich	1								1
Isenbüttel	Wolfsburg	0								0
Isenbüttel	Schüler	61								61
Isenbüttel	Plätze (mit Inklusion)	66								66
Isenbüttel	Klassen	3								3

E.5 Oberschulen

Zusammenfassung

Schulträger	Klassenstufe										Gesamt					
	5		6		7		8		9		10		SLK		Gesamt	
	Schüler	Kl.	Schüler	Kl.	Schüler	Kl.	Schüler	Kl.	Schüler	Kl.	Schüler	Kl.	Schüler	Kl.	Schüler	Kl.
SG Papenteich	59	3	73	3	112	5	150	6	103	5	113	4			610	26
SG Wesendorf	41	2	60	3	66	3	58	3	76	4	55	3			356	18
Stadt Wittingen									102	5	79	4			181	9
SG Isenbüttel			33	2	57	3	33	2	42	2	38	2			203	11
SG Boldecker Land	23	2	30	2	25	1	19	1	43	2	54	3			194	11
Gesamt	123	7	196	10	260	12	260	12	366	18	339	16			1544	75

Stadt Wittingen

Oberschule	Gebiet Schüler	Klassenstufe								Σ
		5	6	7	8	9	10	SLK		
Wittingen	Wittingen					61	41			102
Wittingen	Hankensbüttel					40	35			75
Wittingen	Brome					1	1			2
Wittingen	Wesendorf					0	1			1
Wittingen	LK Celle					0	1			1
Wittingen	Schüler					102	79			181
Wittingen	Plätze (mit Inklusion)					103	80			183
Wittingen	Klassen/Kurse					5	4			9

Samtgemeinde Boldecker Land

Oberschule	Gebiet Schüler	Klassenstufe								Σ
		5	6	7	8	9	10	SLK		
Weyhausen	Sassenburg	11	18	16	10	21	35			111
Weyhausen	Boldecker Land	11	9	8	7	18	16			69
Weyhausen	Brome	0	0	1	1	1	1			4
Weyhausen	Gifhorn	0	1	0	1	3	0			5
Weyhausen	Wesendorf	0	0	0	0	0	1			1
Weyhausen	Wolfsburg	1	2	0	0	0	1			4
Weyhausen	Schüler	23	30	25	19	43	54			194
Weyhausen	Plätze (mit Inklusion)	30	38	29	23	49	54			223
Weyhausen	Klassen/Kurse	2	2	1	1	2	3			11

E.5 Oberschulen

Samtgemeinde Isenbüttel

Oberschule	Gebiet Schüler	Klassenstufe							SLK	Σ
		5	6	7	8	9	10			
Calberlah	Isenbüttel	X	27	52	30	37	34		180	
Calberlah	Gifhorn	X	4	4	2	5	4		19	
Calberlah	Papenteich	X	2	1	0	0	0		3	
Calberlah	Wolfsburg	X	0	0	1	0	0		1	
Calberlah	Schüler	X	33	57	33	42	38		203	
Calberlah	Plätze (mit Inklusion)	X	38	63	36	44	39		220	
Calberlah	Klassen	X	2	3	2	2	2		11	

Samtgemeinde Papenteich

Oberschule	Gebiet Schüler	Klassenstufe							SLK	Σ
		5	6	7	8	9	10			
Papenteich	Papenteich	54	64	98	121	94	112		543	
Papenteich	Braunschweig	4	7	11	23	7	1		53	
Papenteich	Peine	0	0	1	2	0	0		3	
Papenteich	Meinersen	1	0	1	1	2	0		5	
Papenteich	Isenbüttel	0	0	0	2	0	0		2	
Papenteich	Gifhorn	0	2	1	1	0	0		4	
Papenteich	Schüler	59	73	112	150	103	113		610	
Papenteich	Plätze (mit Inklusion)	64	76	124	158	105	113		640	
Papenteich	Klassen	3	3	5	6	5	4		26	

rot: Außenstelle GS Schwülper

Samtgemeinde Wesendorf

Oberschule	Gebiet Schüler	Klassenstufe							SLK	Σ
		5	6	7	8	9	10			
Wesendorf	Wesendorf	35	55	60	54	66	51		321	
Wesendorf	Gifhorn	4	5	5	2	7	1		24	
Wesendorf	Hankensbüttel	1	0	1	0	0	1		7	
Wesendorf	Sassenburg	0	0	0	0	1	0		1	
Wesendorf	Wittingen	1	0	1	0	0	1		3	
Wesendorf	Schüler	41	60	66	58	76	55		356	
Wesendorf	Plätze (mit Inklusion)	48	66	73	64	77	56		384	
Wesendorf	Klassen/Kurse	2	3	3	3	4	3		18	

E.6 Gesamtschulen

Zusammenfassung

	Klassen-/Kursstufe									
	5	6	7	8	9	10	11	12	13	Gesamt
Schule	Schüler Kl.	Schüler Kl.	Schüler Kl.	Schüler Kl.	Schüler Kl.	Schüler Kl.	Schüler Kl.	Schüler Ku.	Schüler Ku.	Schüler Kl./Ku.
IGS Sassenburg	141 ⁵	137 ⁵	138 ⁵	133 ⁵	144 ⁵	134 ⁵	109 ⁵	108 ⁵	84 ⁴	1128 ⁴⁴
IGS Gifhorn	143 ⁵	114 ⁴	117 ⁴	115 ⁴	145 ⁵	127 ⁵				761 ²⁷
IGS Wittingen	84 ³	111 ⁴	111 ⁴	92 ⁴						398 ¹⁵
Gesamt	368¹³	362¹⁴	366¹⁴	340¹⁴	289¹⁰	261¹⁰	109⁵	108⁵	84⁴	2287⁸⁶

Landkreis Gifhorn

Gesamtschule	Gebiet Schüler	Klassen-/Kursstufe										
		5	6	7	8	9	10	11	12	13	Σ	
IGS Gifhorn	Gifhorn	68	53	61	49	68	68					367
IGS Gifhorn	Hankensbüttel	0	0	0	0	0	1					1
IGS Gifhorn	Isenbüttel	26	21	23	23	25	23					141
IGS Gifhorn	Meinersen	21	22	18	24	21	12					118
IGS Gifhorn	Papenteich	27	16	13	18	20	5					99
IGS Gifhorn	Wesendorf	1	1	1	1	5	12					21
IGS Gifhorn	Sassenburg	0	1	1	0	5	6					13
IGS Gifhorn	Brome	0	0	0	0	1	0					1
IGS Gifhorn	Schüler	143	114	117	115	145	127					761
IGS Gifhorn	Plätze (mit Inklusion)	150	119	122	118	150	132					791
IGS Gifhorn	Klassen	5	4	4	4	5	5					27

IGS Sassenburg	Sassenburg	65	46	54	57	54	46	21	18	16	377
IGS Sassenburg	Wesendorf	34	48	37	39	14	27	29	14	18	260
IGS Sassenburg	Gifhorn	6	15	10	6	6	12	22	21	13	111
IGS Sassenburg	Boldecker Land	23	19	21	9	20	9	9	6	4	120
IGS Sassenburg	Brome	10	8	4	8	27	16	4	14	5	96
IGS Sassenburg	Wittingen	1	1	8	6	16	16	5	4	3	60
IGS Sassenburg	Isenbüttel	2	0	1	5	0	4	9	15	17	53
IGS Sassenburg	Hankensbüttel	0	0	1	0	6	4	5	3	1	20
IGS Sassenburg	Meinersen	0	0	0	3	1	0	2	10	4	20
IGS Sassenburg	Papenteich	0	0	2	0	0	0	3	3	3	11
IGS Sassenburg	Schüler	141	137	138	133	144	134	109	108	84	1128
IGS Sassenburg	Plätze (mit Inklusion)	146	145	148	140	151	139	109	108	84	1170
IGS Sassenburg	Klassen	5	5	5	5	5	5	5	5	4	44

IGS Wittingen	Wittingen	40	71	72	47						230
IGS Wittingen	Hankensbüttel	30	28	30	39						127
IGS Wittingen	Brome	12	9	8	3						32
IGS Wittingen	Wesendorf	1	1	1	3						6
IGS Wittingen	Gifhorn	0	1	0	0						1
IGS Wittingen	Salzwedel	1	0	0	0						1
IGS Wittingen	Uelzen	0	1	0	0						1
IGS Wittingen	Schüler	84	111	111	92						398
IGS Wittingen	Plätze (mit Inklusion)	85	113	115	94						407
IGS Wittingen	Klassen/Kurse	3	4	4	4						15

E.7 Gymnasien

Zusammenfassung

Schule	Klassen-/Kurstufe									Gesamt
	5	6	7	8	9	10	11	12		
	Schüler Kl.	Schüler Kl.	Schüler Kl.	Schüler Kl.	Schüler Kl.	Schüler Kl.	Schüler Kl.	Schüler Kl.	Schüler Ku.	Schüler Kl./Ku.
Humboldt-Gymn.	141 5	148 6	146 5	142 6	143 5	116 4	127 5	155 8		1118 44
Gymn. Hankensbüttel	106 4	136 5	110 4	132 6	127 5	108 5	109 5	114 5		942 39
Otto-Hahn-Gymn.	115 4	99 4	104 4	104 4	98 4	101 4	70 3	104 7		795 34
Sibylla-Merian-Gymn.	94 4	90 3	81 3	98 4	85 3	99 4	108 5	104 7		759 33
Philipp Melanchthon Gymn.	108 4	104 4	83 4	74 3	84 3	91 4	83 4	85 5		712 31
Gesamt	564 21	577 21	524 20	550 23	537 20	515 21	497 22	562 32	4326	181

Landkreis Gifhorn

Gymnasium	Gebiet Schüler	Klassen-/Kurstufe									Σ
		5	6	7	8	9	10	11	12		
Hankensbüttel	Hankensbüttel	30	39	39	39	28	39	30	43		287
Hankensbüttel	Wittingen	32	37	35	40	40	37	37	34		292
Hankensbüttel	Wesendorf	40	48	29	45	53	28	35	30		308
Hankensbüttel	Brome	3	11	6	8	5	4	4	6		47
Hankensbüttel	Uelzen	1	0	0	0	1	0	3	0		5
Hankensbüttel	Salzwedel	0	1	1	0	0	0	0	1		3
Hankensbüttel	Schüler	106	136	110	132	127	108	109	114		942
Hankensbüttel	Plätze (mit Inklusion)	108	137	111	133	127	109	110	114		949
Hankensbüttel	Klassen/Kurse	4	5	4	6	5	5	5	5		39

Humboldt (Gifhorn)	Gifhorn	93	102	99	92	93	75	75	93		722
Humboldt (Gifhorn)	Sassenburg	32	30	28	36	44	31	31	39		271
Humboldt (Gifhorn)	Wesendorf	12	14	14	11	3	6	13	7		80
Humboldt (Gifhorn)	Meinersen	2	0	0	0	1	3	3	9		18
Humboldt (Gifhorn)	Isenbüttel	0	0	2	1	0	0	3	3		9
Humboldt (Gifhorn)	Papenteich	0	1	0	2	1	1	2	4		11
Humboldt (Gifhorn)	Boldecker Land	1	1	3	0	0	0	0	0		5
Humboldt (Gifhorn)	Wittingen	0	0	0	0	1	0	0	0		1
Humboldt (Gifhorn)	Brome	1	0	0	0	0	0	0	0		1
Humboldt (Gifhorn)	Schüler	141	148	146	142	143	116	127	155		1118
Humboldt (Gifhorn)	Plätze (mit Inklusion)	145	149	147	143	145	116	127	156		1128
Humboldt (Gifhorn)	Klassen/Kurse	5	6	5	6	5	4	5	8		44

Otto Hahn (Gifhorn)	Gifhorn	78	65	60	73	67	69	52	54		518
Otto Hahn (Gifhorn)	Isenbüttel	36	32	39	30	28	27	16	44		252
Otto Hahn (Gifhorn)	Papenteich	0	0	3	0	0	2	0	0		5
Otto Hahn (Gifhorn)	Sassenburg	1	1	1	1	0	2	0	1		7
Otto Hahn (Gifhorn)	Meinersen	0	0	0	0	1	0	0	2		3
Otto Hahn (Gifhorn)	Wesendorf	0	0	0	0	1	0	1	1		3
Otto Hahn (Gifhorn)	Boldecker Land	0	0	0	0	0	1	0	1		2
Otto Hahn (Gifhorn)	Wittingen	0	1	1	0	0	0	1	0		3
Otto Hahn (Gifhorn)	Braunschweig	0	0	0	0	0	0	0	1		1
Otto Hahn (Gifhorn)	Wolfsburg	0	0	0	0	1	0	0	0		1
Otto Hahn (Gifhorn)	Schüler	115	99	104	104	98	101	70	104		795
Otto Hahn (Gifhorn)	Plätze (mit Inklusion)	116	99	104	104	98	101	70	104		796
Otto Hahn (Gifhorn)	Klassen/Kurse	4	4	4	4	4	4	3	7		34

E.7 Gymnasien

Landkreis Gifhorn

Gymnasium	Gebiet Schüler	Klassen-/Kursstufe									
		5	6	7	8	9	10	11	12	Σ	
Sibylla Merian (Meinersen)	Meinersen	94	89	79	97	85	99	108	103	754	
Sibylla Merian (Meinersen)	Isenbüttel	0	0	1	1	0	0	0	0	2	
Sibylla Merian (Meinersen)	Papenteich	0	0	0	0	0	0	0	1	1	
Sibylla Merian (Meinersen)	Gifhorn	0	1	1	0	0	0	0	0	2	
Sibylla Merian (Meinersen)	Schüler	94	90	81	98	85	99	108	104	759	
Sibylla Merian (Meinersen)	Plätze (mit Inklusion)	96	90	81	99	85	99	108	104	762	
Sibylla Merian (Meinersen)	Klassen/Kurse	4	3	3	4	3	4	5	7	33	

rot: Außenstelle Leiferde

Evangelisch-lutherische Landeskirche Hannover

Gymnasium	Gebiet Schüler	Klassen-/Kursstufe									
		5	6	7	8	9	10	11	12	Σ	
Philipp Melanchthon (Meine)	Papenteich	78	75	57	51	60	69	54	64	508	
Philipp Melanchthon (Meine)	Isenbüttel	25	23	20	19	20	17	24	14	162	
Philipp Melanchthon (Meine)	Gifhorn	2	2	4	1	1	3	2	5	20	
Philipp Melanchthon (Meine)	Meinersen	2	2	1	0	2	0	3	1	11	
Philipp Melanchthon (Meine)	Wesendorf	1	1	1	2	0	1	0	1	7	
Philipp Melanchthon (Meine)	Braunschweig	0	1	0	1	1	0	0	0	3	
Philipp Melanchthon (Meine)	Wolfsburg	0	0	0	0	0	1	0	0	1	
Philipp Melanchthon (Meine)	Schüler	108	104	83	74	84	91	83	85	712	
Philipp Melanchthon (Meine)	Plätze (mit Inklusion)	108	104	85	75	84	91	83	85	715	
Philipp Melanchthon (Meine)	Klassen/Kurse	4	4	4	3	3	4	4	5	31	

E.8 Förderschulen

Zusammenfassung

Schule	Schulart	Schüler je Klassenstufe										Gesamt
		1	2	3	4	5	6	7	8	9	10	
Hermann-Löns-Schule	FöS LE					8	2	2	14	10		36
Pestalozzischule	FöS LE					4	1	2	1	1		9
Pestalozzischule	FöS ESE	6	3	4	3	3	1					20
Rischborn-Schule	FöS ESE	4	2	2	8	7	9	12	14	10	5	73
Gesamt		10	5	6	11	22	13	16	29	21	5	138

Landkreis Gifhorn

Förderschule	Gebiet Schüler	Klassenstufe										Σ
		1	2	3	4	5	6	7	8	9	10	
Hermann Löns (LE)	Wittingen					2	2	1	3	4		12
Hermann Löns (LE)	Wesendorf					1	0	0	7	1		9
Hermann Löns (LE)	Hankensbüttel					1	0	0	3	3		7
Hermann Löns (LE)	Brome					4	0	1	1	2		8
Hermann Löns (LE)	Schüler					8	2	2	14	10		36
Hermann Löns (LE)	Klassen					1		1		1		3

Pestalozzi (LE)	Gifhorn					1	0	2	1	1		5
Pestalozzi (LE)	Meinersen					1	0	0	0	0		1
Pestalozzi (LE)	Boldecker Land					1	0	0	0	0		1
Pestalozzi (LE)	Isenbüttel					1	0	0	0	0		1
Pestalozzi (LE)	Wesendorf					0	1	0	0	0		1
Pestalozzi (LE)	Schüler					4	1	2	1	1		9
Pestalozzi (LE)	Klassen							1				1

Pestalozzi (ESE)	Gifhorn	3	1	3	2	0	1					10
Pestalozzi (ESE)	Brome	0	1	0	0	0	0					1
Pestalozzi (ESE)	Sassenburg	0	1	0	0	0	0					1
Pestalozzi (ESE)	Meinersen	0	0	1	1	1	0					3
Pestalozzi (ESE)	Papenteich	2	0	0	0	2	0					4
Pestalozzi (ESE)	Wesendorf	1	0	0	0	0	0					1
Pestalozzi (ESE)	Schüler	6	3	4	3	3	1					20
Pestalozzi (ESE)	Klassen				3							3

Die Förderschulen mit dem Schulzweig „Lernen“ konnten mit der Änderung des Niedersächsischen Schulgesetzes zum Schuljahr 2018/19 wieder neu einschulen. Nach der Genehmigung des Fortbestandes beider Förderschulen im Landkreis gab es für die Eltern nur ein kurzes Zeitfenster zur Entscheidungsfindung. Es bleibt zu beobachten, wie sich die weitere Entwicklung an den Förderschulen im Laufe der kommenden Schuljahre gestaltet.

Stephansstift

Förderschule	Gebiet Schüler	Klassenstufe										Σ
		1	2	3	4	5	6	7	8	9	10	
Rischborn (ESE)	Gifhorn	3	0	0	0	1	0	5	7	4	3	23
Rischborn (ESE)	Wesendorf	0	0	0	1	0	4	1	2	1	2	11
Rischborn (ESE)	Wittingen	0	1	0	2	0	1	1	2	0	0	7
Rischborn (ESE)	Brome	0	0	1	0	1	2	0	1	0	0	5
Rischborn (ESE)	Sassenburg	0	0	1	1	0	0	2	0	2	0	6
Rischborn (ESE)	Papenteich	0	1	0	1	0	0	0	0	0	0	2
Rischborn (ESE)	Hankensbüttel	0	0	0	1	2	1	0	0	0	0	4
Rischborn (ESE)	Meinersen	0	0	0	0	1	1	1	0	0	0	3
Rischborn (ESE)	Boldecker Land	0	0	0	0	0	0	0	0	1	0	1
Rischborn (ESE)	Stadt Wolfsburg	0	0	0	1	1	0	0	1	1	0	4
Rischborn (ESE)	Stadt Braunschweig	0	0	0	0	1	0	0	0	1	0	2
Rischborn (ESE)	LK Celle	0	0	0	1	0	0	2	1	0	0	4
Rischborn (ESE)	LK Helmstedt	1	0	0	0	0	0	0	0	0	0	1
Rischborn (ESE)	Schüler	4	2	2	8	7	9	12	14	10	5	73
Rischborn (ESE)	Klassen						8					8

E.9 nachrichtlich: Kinder an Tagesbildungsstätten

Lebenshilfe Gifhorn

Tagesbildungsstätte	Gebiet Schüler	Klassenstufe											Σ	
		1	2	3	4	5	6	7	8	9	10	11		12
Allerschule (Gifhorn)	Gifhorn	7	4	2	5	9	5	4	2	0	1	0	1	40
Allerschule (Gifhorn)	Meinersen	2	1	1	2	1	3	1	2	0	3	1	1	18
Allerschule (Gifhorn)	Sassenburg	1	1	1	1	0	0	0	3	1	0	1	0	9
Allerschule (Gifhorn)	Papenteich	3	1	1	2	1	1	0	0	1	0	1	2	13
Allerschule (Gifhorn)	Isenbüttel	3	0	1	4	0	1	0	0	0	1	2	0	12
Allerschule (Gifhorn)	Wesendorf	0	0	1	1	2	0	0	0	0	0	0	1	5
Allerschule (Gifhorn)	Boldecker Land	0	0	0	1	0	0	0	0	1	0	0	0	2
Allerschule (Gifhorn)	Brome	0	0	0	0	0	0	0	1	1	0	0	0	2
Allerschule (Gifhorn)	Schüler	16	7	7	16	13	10	5	8	4	5	5	5	101
Allerschule (Gifhorn)	Klassen	6			5			2						13

Eichenwaldschule (Wittingen)	Wittingen	0	2	2	1	0	3	1	2	1	1				13
Eichenwaldschule (Wittingen)	Hankensbüttel	1	3	4	3	3	1	1	0	1	2				19
Eichenwaldschule (Wittingen)	Brome	0	0	0	0	0	1	2	1	1	0				5
Eichenwaldschule (Wittingen)	Wesendorf	2	1	1	1	1	1	0	1	0	0				8
Eichenwaldschule(Wittingen)	Schüler	3	6	7	5	4	6	4	4	3	3				45
Eichenwaldschule(Wittingen)	Klassen	6												6	

F. Datentabellen: Schüler/innen an auswärtigen Schulen 2018/19

F.1 Einbeziehung der Schulformangebote angrenzender Schulträger

Eine zielgerichtete Schulentwicklungsplanung beschränkt sich nicht allein auf das eigene Planungsgebiet. Der Landkreis Gifhorn wirkt seit der Neuaufstellung der Schulentwicklungsplanung, auf ein kreisweit ausgeglichenes Beschulungsangebot hin.

Die Schülerströme beschränken sich nicht ausschließlich auf Schulformangebote innerhalb des Kreisgebietes. Externe Angebote werden durch Gifhorer Eltern oftmals wegen der stärker ausgeprägten Wohnortnähe, aber auch wegen spezifischer Beschulungsangebote angewählt. Mitunter liegt der Lebensschwerpunkt der Eltern nicht in Gifhorn sondern in den angrenzenden Kommunen.

Die Geburtenzahlen aus dem Landkreis Gifhorn stellen die Basis weiterer Prognoseberechnungen dar. Somit ist es wichtig die entsprechenden Schülerströme zu ermitteln und in die Gesamtbetrachtung einzubeziehen.

Außerhalb des Kreisgebiets beschulte Schüler/innen

Gebiet Schüler	GS	HS	RS	OBS	GYM	IGS	FÖS	FWS	Gesamt
Papenteich	13	0	3	2	587	30	21	17	673
Brome	20	11	41	12	361	111	18	11	585
Boldecker Land	17	12	69	4	316	69	11	12	510
Isenbüttel	8	1	4	0	25	65	10	9	122
Gifhorn	3	0	0	0	26	37	21	24	111
Sassenburg	1	1	2	0	10	16	10	9	49
Meinersen	0	0	0	2	9	1	18	6	36
Wesendorf	0	0	0	0	2	10	5	2	19
Wittingen	0	0	0	0	2	3	2	7	14
Hankensbüttel	0	0	0	0	1	0	2	0	3
Gesamt	62	25	119	20	1339	342	118	97	2122

F.2 Grundschulen

Gebiet Schulen	Gebiet Schüler	Klassenstufe				Gesamt
		1	2	3	4	
Braunschweig	Papenteich	5	0	3	2	10
Braunschweig	Gifhorn	1	1	0	1	3
Gesamt Braunschweig		6	1	3	3	13
Wolfsburg	Boldecker Land	1	2	5	9	17
Wolfsburg	Brome	7	4	4	5	20
Wolfsburg	Isenbüttel	2	3	0	3	8
Wolfsburg	Papenteich	1	0	0	2	3
Wolfsburg	Sassenburg	0	1	0	0	1
Gesamt Wolfsburg		11	10	9	19	49

F.2 Hauptschulen

Gebiet Schulen	Gebiet Schüler	Klassenstufe						Gesamt
		5	6	7	8	9	10	
Wolfsburg	Boldecker Land	1	3	1	2	2	3	12
Wolfsburg	Brome	1	1	3	1	3	2	11
Wolfsburg	Isenbüttel	0	0	0	0	1	0	1
Wolfsburg	Sassenburg	0	0	0	1	0	0	1
Gesamt		2	4	4	4	6	5	25

F.3 Realschulen

Gebiet Schulen	Gebiet Schüler	Klassenstufe						Gesamt
		5	6	7	8	9	10	
Braunschweig	Papenteich	0	0	0	0	0	2	2
Gesamt Braunschweig		0	0	0	0	0	2	2
Wolfsburg	Boldecker Land	15	8	11	15	12	8	69
Wolfsburg	Brome	0	3	5	14	8	11	41
Wolfsburg	Isenbüttel	0	0	0	0	2	2	4
Wolfsburg	Papenteich	0	0	0	0	1	0	1
Wolfsburg	Sassenburg	0	0	0	1	0	1	2
Gesamt Wolfsburg		15	11	16	20	23	22	117
Gesamt		15	11	16	20	23	24	119

F.4 Oberschulen

Gebiet Schulen	Gebiet Schüler	Klassenstufe						Gesamt
		5	6	7	8	9	10	
Wolfsburg	Boldecker Land	0	1	0	0	2	1	4
Wolfsburg	Brome	4	1	2	0	2	3	12
Wolfsburg	Meinersen	1	0	0	0	0	1	2
Wolfsburg	Papenteich	0	1	0	1	0	0	2
Gesamt		5	3	2	1	4	5	20

F.5 Gesamtschulen

Schule	Gebiet Schüler	Klassen-/Kursstufe													Σ			
		1	2	3	4	5	6	7	8	9	10	11	12	13				
CJD international School	Brome					1					1							2
CJD international School	Papenteich		1								1							2
CJD international School	Boldecker Land										1							1
IGS Franzshes Feld	Papenteich						2				1							3
IGS Querum	Papenteich										1	2	1		2			6
Sally-Perel-Gesamtschule	Papenteich							1	1	1				2				5
IGS Wilhelm Bracke	Gifhorn									1			5	1				7
IGS Wilhelm Bracke	Papenteich															1		1
Gesamt Braunschweig		0	1	0	0	1	2	1	1	6	3	6	3	3				27
IGS Heinrich Nordhoff	Isenbüttel											6	6	7				19
IGS Heinrich Nordhoff	Brome									1	1	3	2	3				10
IGS Heinrich Nordhoff	Boldecker Land									2	2	1	2	4				11
IGS Heinrich Nordhoff	Gifhorn												2	1				3
IGS Heinrich Nordhoff	Papenteich														1			1
IGS Heinrich Nordhoff	Meinersen								1									1
IGS Heinrich Nordhoff	Sassenburg												1					1
IGS Heinrich Nordhoff	Wesendorf											1		1				2
IGS Leonardo da Vinci	Brome		1		4	4	4	8	5	2	4	7	4					43
IGS Leonardo da Vinci	Boldecker Land	1		1		2	2		4	2	5	3	2					22
IGS Leonardo da Vinci	Isenbüttel										1							1
IGS Leonardo da Vinci	Sassenburg							1										1
IGS Neue Schule	Isenbüttel		2	2	3	3		3	1	6	8	6	5	6				45
IGS Neue Schule	Brome	3	1	3	2	4	6	3	8	6	3	6	5	6				56
IGS Neue Schule	Boldecker Land	2	3	3	2	3	3	4	1	1	3		5	5				35
IGS Neue Schule	Gifhorn				1		3	3	1	4	1	4	6	4				27
IGS Neue Schule	Sassenburg			1		2		1	1		2		3	4				14
IGS Neue Schule	Papenteich					1	1			2	2	2	2	2				12
IGS Neue Schule	Wesendorf					1				3			2	2				8
IGS Neue Schule	Wittingen								1	1		1						3
Gesamt Wolfsburg		6	7	10	12	20	20	22	23	31	31	40	47	46				315
Gesamt		6	8	10	12	21	22	23	24	37	34	46	50	49				342

F.6 Gymnasien

Schule	Gebiet Schüler	Klassen/Kurstufe								
		5	6	7	8	9	10	11	12	Σ
Lessinggymn. Wenden	Papenteich	61	70	71	81	48	50	37	44	462
CJD	Papenteich	5	5	1	4	1	8	3	12	39
CJD	Gifhorn		1	3	2		5	4	3	18
CJD	Isenbüttel			1				2	3	6
CJD	Sassenburg								3	3
CJD	Brome	1								1
CJD	Meinersen	3	1				1		2	7
Gymn. Kleine Burg	Papenteich							10	32	42
Gymn. Kleine Burg	Meinersen								1	1
Gymn. Martino-Katharineum	Papenteich	2	4	3	3	6	5	5	7	35
Gymn. Martino-Katharineum	Isenbüttel							1		1
Gymn. Gaußschule	Papenteich			1				2	3	6
Gymn. Neue Oberschule	Papenteich								1	1
Gymn. Neue Oberschule	Gifhorn								1	1
Gesamt Braunschweig		72	81	80	90	55	69	64	112	623
Phoenix-Gymn.	Brome	38	40	44	29	26	36	39	17	269
Phoenix-Gymn.	Boldecker Land	1	1	1			1	1	1	6
Phoenix-Gymn.	Wesendorf							2		2
Phoenix-Gymn.	Wittingen			1						1
Phoenix-Gymn.	Sassenburg							1		1
Gymn. Fallersleben	Boldecker Land	12	23	28	25	27	37	37	20	209
Gymn. Fallersleben	Isenbüttel		2		2			4		8
Gymn. Fallersleben	Sassenburg						1			1
Gymn. Fallersleben	Papenteich			1	1					2
Gymn. Fallersleben	Brome		1		1					2
Ratsgymn.	Brome		1	1	2		2			6
Ratsgymn.	Boldecker Land	1		1	1	3	6	3	10	25
Ratsgymn.	Isenbüttel		1						1	2
Ratsgymn.	Wittingen						1			1
Eichendorffschule	Brome	18	10	7	7	3	3	3	2	53
Eichendorffschule	Isenbüttel					1		2	1	4
Eichendorffschule	Boldecker Land	1	1		1	2	3			8
Eichendorffschule	Hankensbüttel								1	1
Eichendorffschule	Meinersen								1	1
Eichendorffschule	Sassenburg	1				1		1		3
Eichendorffschule	Gifhorn							1		1
Albert-Schweitzer-Gymn.	Boldecker Land	27	9	3	6	3	3		2	53
Albert-Schweitzer-Gymn.	Brome	2	2	2	2				4	12
Albert-Schweitzer-Gymn.	Isenbüttel					1	1	1		3
Albert-Schweitzer-Gymn.	Sassenburg								2	2
Albert-Schweitzer-Gymn.	Gifhorn								4	4
Theodor-Heuss-Gymn.	Boldecker Land	1			2	6	1	4	1	15
Theodor-Heuss-Gymn.	Brome	2	6	2	4	1	1	2		18
Theodor-Heuss-Gymn.	Isenbüttel						1			1
Theodor-Heuss-Gymn.	Gifhorn		1						1	2
Gesamt Wolfsburg		104	98	90	84	74	97	101	68	716
Gesamt		176	179	170	174	129	166	165	180	1339

F.7 Förderschulen

Schulart	Gebiet Schulen	Gebiet Schüler	Klassenstufe												Σ		
			1	2	3	4	5	6	7	8	9	10	11	12			
FÖS ESE	Braunschweig	Papenteich			1					1							2
Gesamt FÖS ESE					1					1							2
FÖS GE	Braunschweig	Papenteich						1				1				1	3
FÖS GE	Braunschweig	Meinersen					1	1		1	1					1	5
FÖS GE	Braunschweig	Sassenburg								1				1			2
FÖS GE	Braunschweig	Isenbüttel					1										1
FÖS GE	Braunschweig	Gifhorn	1													1	2
FÖS GE	Celle	Hankensbüttel					1										1
FÖS GE	Hannover	Wesendorf						1									1
FÖS GE	Hannover	Sassenburg	1														1
FÖS GE	Peine	Meinersen											1				1
FÖS GE	Wolfsburg	Boldecker Land							1	2	2						5
FÖS GE	Wolfsburg	Brome		2	1						1				3		7
FÖS GE	Wolfsburg	Gifhorn	1		1	1				1				2			6
FÖS GE	Wolfsburg	Isenbüttel	1	1				1			1						4
FÖS GE	Wolfsburg	Wittingen												1			1
FÖS GE	Wolfsburg	Meinersen							1								1
FÖS GE	Wolfsburg	Papenteich						1									1
Gesamt FÖS GE			4	3	2	1	3	5	2	5	5	2	7	3			42
FÖS HÖ	Braunschweig	Gifhorn			1		1					2					4
FÖS HÖ	Braunschweig	Brome			1		2			3	1						7
FÖS HÖ	Braunschweig	Hankensbüttel									1						1
FÖS HÖ	Braunschweig	Papenteich		1		1	1										3
FÖS HÖ	Braunschweig	Isenbüttel								1							1
Gesamt FÖS HÖ			0	1	2	1	4	0	0	4	2	2	0	0			16
FÖS KME	Braunschweig	Papenteich		1	1	2	1	1		1							7
FÖS KME	Braunschweig	Meinersen		1	1		1	1		1	1						6
FÖS KME	Wolfsburg	Gifhorn	3	1			3	1	1								9
FÖS KME	Wolfsburg	Papenteich					1			1	1						3
FÖS KME	Wolfsburg	Boldecker Land	1	1			1	2			1						6
FÖS KME	Wolfsburg	Sassenburg	2				2	2			1						7
FÖS KME	Wolfsburg	Brome	1	1					1	1							4
FÖS KME	Wolfsburg	Isenbüttel							1		1						2
FÖS KME	Wolfsburg	Wesendorf	2	1						1							4
FÖS KME	Wolfsburg	Meinersen		1	1		1	1									4
FÖS KME	Wolfsburg	Wittingen									1						1
Gesamt FÖS KME			9	7	3	2	10	8	3	6	5	0	0	0			53
FÖS SE	Hannover	Isenbüttel				2											2
FÖS SE	Hannover	Papenteich			1	1											2
FÖS SE	Hannover	Meinersen					1										1
Gesamt FÖS SE			0	0	1	3	1	0	0	0	0	0	0	0	0		5
Gesamt			13	11	9	7	18	13	5	16	12	4	7	3			118

F.8 Waldorfschulen

Gebiet Schulen	Gebiet Schüler	Klassenstufe											Gesamt		
		1	2	3	4	5	6	7	8	9	10	11		12	13
Braunschweig	Papenteich					2	2	2	2	1	1	1	1		12
Braunschweig	Isenbüttel								1						1
Braunschweig	Gifhorn					2	1		1	1	1		1		7
Gesamt Braunschweig		0	0	0	0	4	3	2	4	2	2	1	2	0	20
Wolfsburg	Gifhorn	1	1		1	1	1	4	2	2	2	2			17
Wolfsburg	Brome		1			3	2			1	4				11
Wolfsburg	Boldecker Land				1	3		2	1	2		2	1		12
Wolfsburg	Isenbüttel				2	1	2		1	1	1				8
Wolfsburg	Meinersen		1		1				1		1	1		1	6
Wolfsburg	Wittingen	2		2		1	1					1			7
Wolfsburg	Sassenburg				1		2	1		1	4				9
Wolfsburg	Papenteich		1				1	2	1						5
Wolfsburg	Wesendorf					1					1				2
Gesamt Wolfsburg		3	4	2	6	10	9	9	6	6	10	10	1	1	77
Gesamt		3	4	2	6	14	12	11	10	8	12	11	3	1	97

Abkürzungsverzeichnis

FWS	Freie Waldorfschule
Gem.	Gemeinde
GYM	Gymnasium
HG	Humboldt-Gymnasium
HS	Hauptschule
Kl.	Klassen
Ku.	Kurse
OBS	Oberschule
OHG	Otto-Hahn-Gymnasium
PMG	Philipp-Melanchthon-Gymnasium
RS	Realschule
SEP	Schulentwicklungsplanung
SG	Samtgemeinde
SKG	Schulkindergarten
SLK	Sprachlernklasse
SMG	Sibylla-Merian-Gymnasium
SPRINT	Sprach- und Integrationsprojekt für jugendliche Flüchtlinge
FÖS	Förderschule
ESE	Förderschwerpunkt emotionale und soziale Entwicklung
GE	Förderschwerpunkt geistige Entwicklung
HÖ	Förderschwerpunkt Hören
KME	Förderschwerpunkt körperliche und motorische Entwicklung
LE	Förderschwerpunkt Lernen
SE	Förderschwerpunkt Sehen
SP	Förderschwerpunkt Sprache

Impressum



Landkreis Gifhorn
Fachbereich Schule und Sport
Schlossplatz 1, 38518 Gifhorn

Auflage: 120 Exemplare
Druck: Hausdruckerei Landkreis Gifhorn
Veröffentlichung: Januar 2019

Ansprechpartner/-in

Karsten Kreutzberg

Fachbereichsleitung

(05371) 82-400

karsten.kreutzberg@gifhorn.de

Sascha Jordan

stellv. Fachbereichsleitung

(05371) 82-415

sascha.jordan@gifhorn.de

Stefanie Kathmann

Sachbearbeitung Schulentwicklungsplanung

(05371) 82-418

stefanie.kathmann@gifhorn.de